



OP
SKE
LIJ
AN

20
26
20
27

OP
AS

YLIOPPILASKUNNAN YHTEYSTIEDOT

LYYn jäsenpalvelupiste sijaitsee Lapin yliopiston D-siivessä. Ajankohtaiset tiedot aukioloajoista löydät osoitteesta lyy.fi!

LYYn toimisto sijaitsee Lapin yliopistolla, D-siivessä. Toimisto on avoinna sopimuksen mukaan. LYYn käyntiosoite on Yliopistonkatu 8, 96300 Rovaniemi ja postiosoite on Lapin yliopisto, Lapin yliopiston ylioppilaskunta, PL 122, 96101 Rovaniemi.

SÄHKÖPOSTI: lyy@lyy.fi

PUHELIN: +358 44 787 5670

Ota rohkeasti yhteyttä LYYn toimistoon tai toimijoihin, jos jokin asia askarruttaa. LYYn väki toivottaa sinulle upeaa ja antoisaa opiskeluvuotta!

SEURAA MEITÄ MYÖS SOMESSA



WWW.LYY.FI



LAPIN YLIOPISTON YLIOPPILASKUNTA



LYYGRAM



SISÄLLYSLUETTELO

2 Ylioppilas-
kunnan
yhteystiedot

6 Mikä on
LYY?

10 Syksyn
tapahtuma-
kalenteri

12 LYYn lyhyt
historia

25 Miten mukaan
LYYn toimintaan?

5 LYYn
tervehdys

8 LYYn palvelut
ja edut

11 Keneltä
kysyn
opinnoissani?

14 LYY-
aakkoset

26 Mitä opintojen
alussa tulee
tehdä?

JULKAISIJA LAPIN YLIOPISTON YLIOPPILASKUNTA

KANSI JA ULKOASU SANTERI KINNUNEN, LYY

PAINO POHJOLAN PALVELUT OY

PAINOSMÄÄRÄ 500 KPL

Maailma ja työelämä muuttuvat nopeasti

Siksi juuri nyt on oikea hetki opiskella yhteiskunta-alaa: opintosi auttavat ymmärtämään muutosta, kehittämään vaikuttamisen taitoja sekä löytämään oman paikan muuttuvassa työelämässä – valmistuessa oletkin valmiimpi tarttumaan uusiin mahdollisuuksiin!

YKA pitää huolta yhteiskuntaosaajista

Liity YKAN jäseneksi! Me pidämme huolta yhteiskunta-osaajista kaikissa työuran eri vaiheissa. Opiskelijajäsenenä saat käyttöösi kaikki jäsenedut!

29 €
vuodessa



Yhteiskunta-alan
korkeakoulutetut

yka.fi/liity

LYYn tervehdys



Hei uusi opiskelija!

Onnittelut vielä kertaalleen opiskelu-paikasta ja erityisen paljon tervetuloa Rovaniemelle! Täällä sinua on vastassa lämminhenkinen ja yhteisöllinen opiskelijayhteisö. Opiskeluvuodet Rovaniemellä tulevat tarjoamaan sinulle ikimuistoisia hetkiä, joita muistelet vielä vanhana.

Fuksivuosi tulee olemaan tapahtumarikas ja sen aikana saat kokemuksia johdantokurssien lisäksi uudenlaisesta elämänrytmistä ja ennen kaikkea opiskelijaelämästä. Opiskelijaelämä on juuri sitä, mitä itse sen haluat olla! Uuteen elämänvaiheeseen kannattaa suhtautua avoimin mielin. Lähde rohkeasti mukaan kaikkeen, mikä vähänkään kiinnostaa.

Muista, että suurin osa on täysin samassa tilanteessa kuin sinä itse. Välillä saattaa tuntua, että olet kaukana kotoa ja välimatkat muualle ovat pitkiä. Tämä on myös Rovaniemeläisen opiskelijayhteisön vahvuus, se yhdistää meitä ja luo Rollokuplan, jonka osaksi olet nyt päässyt. Meillä on vain yksi kampus, joten myös eri aloja opiskelevat ihmiset tulevat helposti tutuiksi niin Petronellassa tai Fellissä istuessa, kuin opiskelijatapahtumien jatkoillakin.

LYYn eli Lapin yliopiston ylioppilaskunnan tehtävä on olla täällä sinua, yliopistomme opiskelijaa, varten. LYY tarjoaa jäsenillemme palveluja ja järjestää tapahtumia. Ennen kaikkea me kuitenkin valvomme opiskelijoiden etuja, tuomme opiskelijoiden ääntä kuuluviin ja vaikutamme opiskelijoiden arkeen niin yliopistomme sisällä kuin koko Rovaniemellä. LYYn tarjoamista palveluista voit lukea lisää tästä oppaasta tai verkkosivuilta. Aina saa kuitenkin tulla suoraan kysymään, jos jokin asia mietityttää.

Jännitys uudesta elämänvaiheesta on täysin normaalia ja kuuluu asiaan. Tästä alkaa ajanjakso elämässäsi, joka voi tarjota sinulle enemmän kuin osaat kuvitellakaan. Nauti opiskeluvuosista täysillä ja ota ilo irti kaikesta, mitä elämä Rovaniemellä sinulle tarjoaa! Tästä se lähtee <3

Ystävällisin terveisin,

Inari Turkia

LYYn hallituksen puheenjohtaja

Puheenjohtaja@lyy.fi

Mikä on LYY?

Hauskimmat ja merkityksellisimmät vuodet yhteisössä, jonne kaikki ovat tervetulleita sellaisina kuin ovat. Teemme vaikuttavaa edunvalvontatyötä paikallisesti turvaamalla täysipainoisen ja laadukkaan opiskelun edellytykset Lapissa.

Lapin yliopiston ylioppilaskunta, eli paremmin tunnettuna "LYY", toimii Lapin yliopiston opiskelijoiden omana etu- ja palveluorganisaationa. Ylioppilaskunnan tärkein tehtävä on jäsentensä edunvalvonta yliopistolla sekä paikallisella tasolla. LYYn jäsenyys Suomen ylioppilaskuntien liitossa (SYL) tarjoaa Lapin yliopiston opiskelijoille myös valtakunnallisia etuuksia sekä edunvalvontaa kansallisella tasolla.

Tämän lisäksi ylioppilaskunta tarjoaa muita palveluita ja etuuksia jäsenilleen sekä tukee opiskelijakulttuuria eri tapahtumien muodossa. LYYn jäseniä on yli 4400, johon lukeutuvat kaikki Lapin yliopistossa alempaa tai ylempää korkeakoulututkintoa suorittavat opiskelijat. Lisäksi Lapin yliopiston jatko-opiskelijat voivat liittyä LYYn jäseniksi.

Jäsenyys edellyttää jäsenmaksun maksamista joko koko lukuvuodeksi tai lukukaudeksi kerrallaan. Tietoa ylioppilaskunnan toiminnasta löydät LYYn nettisivuilta www.lyy.fi. Ylioppilaskunnalla on lisäksi oma sivu Instagramissa @lyygram ja Facebookissa @lapinyliopistonylioppilaskunta. LYYn toimipiste sijaitsee yliopistolla D-siivessä, vanhan Lovisan kohdalla. Ajankohtaiset tiedot aukioloajoista löydät LYYn nettisivuilta ja tiedotuskanaviltamme.

LYYN ORGANISAATIOKAAVIO



LAPIN YLIOPISTON
YLIOPPILASKUNTA

www.lyy.fi

EDUSTAJISTO

Ylioppilaskunnan ylintä päätösvaltaa käyttää joka toinen vuosi vaaleilla valittava 20-jäseninen edustajisto, joka kokoontuu noin kerran kuukaudessa. Edustajisto päättää muun muassa LYYn talousarviosta, toimintasuunnitelmasta ja jäsenmaksusta. Edustajisto valitsee myös vuosittain ylioppilaskunnan hallituksen sekä tekee valinnat hallinnon opiskelijaedustajista. Sen kokoukset ovat avoimia kaikille LYYn jäsenille ja niistä tiedotetaan muun muassa ylioppilaskunnan nettisivuilla, sähköpostilistalla ja sosiaalisessa mediassa. Seuraavat edustajistovaalit järjestetään syksyllä 2027, ja kaikki halukkaat ylioppilaskunnan jäsenet voivat asettua vaaleihin ehdolle! Edustajiston puheenjohtajana toimii Miikka Keränen, epj@lyy.fi.

HALLITUS

Toimeenpano- ja hallintovaltaa ylioppilaskunnassa käyttää vuosittain valittava hallitus. Vuonna 2026 hallitukseen kuuluu seitsemän jäsentä puheenjohtaja mukaan lukien. Puheenjohtajan tavoitat osoitteella puheenjohtaja@lyy.fi. Muut sähköposti-osoitteet etunimi.sukunimi@lyy.fi

INARI TURKIA

Hallituksen puheenjohtaja

JASMIN KAARNIVUO

Hallituksen varapuheenjohtaja
Kansainvälisyys- ja järjestövastaava

HENRIKKA AHO

Hallituksen jäsen
Sosiaalipolitiikka- ja vastuullisuusvastaava

TIMO KORKIAKOSKI

Hallituksen jäsen
Koulutuspolitiikka- ja yhteiskuntasuhdevastaava

EETU MARKKANEN

Hallituksen jäsen
Viestintä- ja tuutorivastaava

EEDA MYKKÄNEN

Hallituksen jäsen
Tapahtumavastaava
NIKLAS NÄSÄLÄ
Hallituksen jäsen
Talous-, yritys yhteistyö- ja jäsenpalveluvastaava

LYYN TYÖNTEKIJÄT

LYYn päivittäisiä rutiineja pyörittää edustajiston ja hallituksen alainen henkilöstö, johon kuuluvat pääsihteeri, edunvalvonta-asiantuntija, viestintäasiantuntija, palvelu- ja hallintoasiantuntija ja jäsenpalvelutyöntekijä.

PÄÄSIHTEERI

Esa-Pekka Tuppi
040 578 4207
paasihteeri@lyy.fi

EDUNVALVONTA-ASIAANTUNTIJA

Krista Ulkuniemi
045 138 4190
edunvalvonta@lyy.fi

VIESTINTÄASIAANTUNTIJA

Santeri Kinnunen
050 544 9044
viestinta@lyy.fi

PALVELU- JA HALLINTOASIAANTUNTIJA

Joel Liukkonen
045 110 9293
hallinto@lyy.fi

JÄSENPAVELUTYÖNTEKIJÄ

Vilja-Maria Mutka
tapahtumat@lyy.fi

OIKEUSAPUVASTAAVA

Joona Kuruaho
oikeusapu@lyy.fi

LYYn palvelut ja edut

LYYläisenä sinulla on monia etuja ja palveluita käytettävänäsi. Näitä ovat muun muassa LYYn saunan vuokraus opiskelijahintaan, LYYn jäsenilleen tarjoama oikeusapupalvelu, ilmainen lukuvuosikalenteri ja mahdollisuus varata LYYn toimiston kokoustiloja tarvittaessa käyttöösi. LYYn jäsenenä sinulla on myös mahdollisuus vuokrata äänentoistolaitteistoa huokeaan opiskelijahintaan. LYYn toimistolta löytyy myös erilaisia liikuntavälineitä lainattavaksi, mm. pesäpallovälineet ja kaksi potkukelkkaa.

LYYN SAUNA

Jäsenille

Ma-To 100€

Pe-Su 125€

Muut

Ma-To 120€

Pe-Su 250€

Varaa sauna osoitteessa lyy.fi/sauna

LYYN OIKEUSAPU

Lapin yliopiston ylioppilaskunta järjestää jäsenilleen oikeusapupalvelua.

Oikeusapu on tarkoitettu Lapin yliopiston opiskelijoille, jotka tarvitsevat oikeudellista neuvontaa. Voit ottaa oikeusapuun yhteyttä esimerkiksi asunnon vuokrausta koskevissa ongelmatilanteissa, työsuhteisiin liittyvissä kysymyksissä tai mikäli olet riita- tai rikosasiassa osapuolena.

Oikeusapuvastaava tutustuu asiaan, laatii tarvittavia asiakirjoja, antaa oikeudellisia neuvoja ja ohjaa eteenpäin

oikealle viranomaiselle. Voit ottaa yhteyttä oikeusapuun lähettämällä sähköpostia. Saapuneet sähköpostit käsitellään noin kerran viikossa. Tarvittaessa oikeusapuneuvojan voi tavata henkilökohtaisesti tai pyytää puhelinkeskustelua.

Kaikki palvelun yhteydenotot käsitellään nimettöminä ja ehdottoman luottamuksellisina.

Oikeusapu-vastaavana toimii oikeustieteen maisteri ja varatuomari Joonas Kuruaho. Saat häneen yhteyden sähköpostitse oikeusapu@lyy.fi.

Psst!
Liity listalle jotta
et missaa LYYn
ajankohtaisia.



LYYläisenä sinulla on
monia etuja ja palveluita
käytettävänäsi.

HÄIRINTÄYHDYSHENKILÖT

Jos opiskelija kokee opiskelujensa parissa tai opiskelijayhteisönsä jäsenenä jonkinlaista kiusaamista, häirintää tai syrjintää, hän voi kääntyä ylioppilaskunnan häirintäyhdyshenkilöiden puoleen. Häirintäyhdyshenkilöön voi ottaa yhteyttä myös silloin, jos kokee etteivät ylioppilaskunnan yhdenvertaisuus- ja tasa-arvosuunnitelmassa määritellyt asiat toteudu ylioppilaskunnan tai sen piirissä toimivien järjestöjen toiminnassa.

Häirintäyhdyshenkilöt käsittelevät jokaisen tapauksen luottamuksellisesti, eikä minkäänlaisiin toimenpiteisiin ryhdytä ilman asianomaisen kanssa käytyä keskustelua ja sopimusta. Häirintäyhdyshenkilö on vaitiolovelvollinen, eikä keskustele tapauksista kenenkään muun kanssa. Tapauksista ei myöskään pidetä minkäänlaisia muistioita.



LYYN HÄIRINTÄYHDYSHENKILÖT



KAROLIINA AHVENAINEN

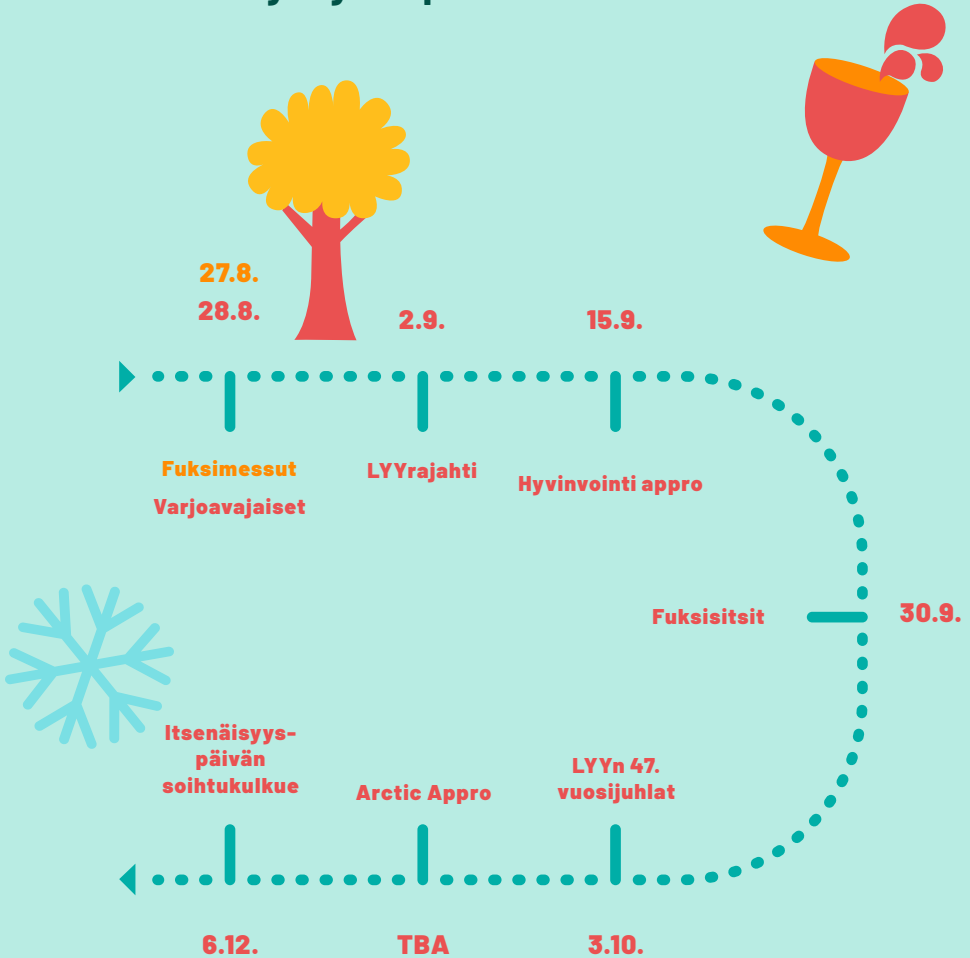
kahvenai@ulapland.fi



TOVE HAMMARSTRÖM

thammars@ulapland.fi

Syksyn tapahtumakalenteri



Tapahtumakalenteri täydentyy syksyn kuluessa. Seuraa LYYn ilmoittelua tapahtumista somessa, sähköpostilistalta tai nettisivujen tapahtumakalenterista! Seuraa myös aktiivisesti ainejärjestöjen ilmoittelua heidän omista tapahtumistaan!

Keneltä kysyn opinnoissani?

Jos sinulla tulee ongelmia tai kysyttävää opiskeluun tai yliopistoelämään liittyen, tässä on lista siitä, kenen puoleen kääntyä kussakin tilanteessa:

OPISKEJATUUTORI - Opiskelun käytännöt (EXAM ja Peppi), ylioppilaskunta (LYY) ja ainejärjestöt, sekä tutustuminen muihin opiskelijoihin ja paikkakuntaan.

OMAOPETTAJA - Ohjaus HOPSin sisällöllisessä laadinnassa ja HOPSin hyväksyminen, ohjaus sivuaineiden ja valinnaisten valinnassa sekä tukea tieteenalan ominaispiirteisiin. Voit tarkistaa omaopettajasi nimen ja yhteystiedot yliopiston nettisivuilta.

OHJAUSPALVELUT - Pepin ja HOPS:n tekniset kysymykset, opintojen etenemiseen liittyvät asiat, hyväksilukukäytännöt ja kun tarvitset opinto-ohjausta. Ole tarvittaessa yhteydessä sähköpostilla: ohjauspalvelut(at)ulapland.fi.

HYVINVOINTIPALVELUT - Jumissa olevat opinnot tai opinnäytetyö, opiskelutaidot, ajankäyttö ja arjen hallinta, jaksaminen ja stressi sekä oppimisvaikeudet. Löydät ajanvarausohjeet, ja paljon hyödyllistä tietoa opiskelijan hyvinvoinnista hyvinvointipalvelujen nettisivuilta.



YHTEYDENOTTO KURAATTORIPALVELUIHIN

1) Jätä yhteydenottopyyntö sähköpostitse:
kuraattorit@luc.fi

2) Kirjoita otsikoksi soittopyyntö ja viestiin oma nimesi ja puhelinnumerosi. Yhteydenoton syytä ei tule kirjoittaa viestiin.

Kuraattori soittaa sinulle noin kahden arkipäivän kuluessa yhteydenotostasi. Tavoittelemme sinua puhelimitse pari kertaa. Puhelinkeskustelussa käymme läpi tilannettasi ja meitimme yhdessä ratkaisuja asioittesi edistämiseksi. Yhteydenoton kautta saat myös ajanvarauksen kuraattorille.

LYYn lyhyt historia

Maaliskuu
1975
Opettajakoulutus
aloitetaan
Rovaniemellä

1984
Rovaniemen Lastu ry
perustetaan

1985
Ylioppilaskunta
muuttaa
linja-autoaseman
alakertaan

1999
Ensimmäinen vuoden
opettaja valitaan,
kunnan saa Juha
Perttula

1975
Lapikas ry
perustetaan

1983
Lyhty ry perustetaan

19.3.1987
Ylioppilaskunta
Ahkiomaantiellä
omakotitalossa

1999
LYY saa oman lipun

12.12.1978
Laki Lapin
korkeakoulusta
hyväksytään

1981
Ensimmäinen
laskiaisrieha

1987
Rembursi ry
perustetaan

1997
Ylioppilaskunta ostaa
toimistotilat
Vilhontalosta

13.9.1979
Lapin korkeakoulu
avataan, Kekkonen
paikalla avajaisissa

15.10.1980
Lapin
ylioppilasteatteri
perustetaan

30.4.1989
Vappurauhattomuus
julistetaan
ensimmäisen kerran

1996
Jalot Villit ry
perustetaan

1979
Ensimmäinen
ylioppilaslehti
julkaistaan

**22.-23.4.
1980**
Ensimmäiset
edustajistovaalit

1990
Ylioppilaskunta
muuttaa
Valistustaloon ja
Cafe Tivoli avataan

1992
Kahvila Lovisa
perustetaan

1979
Artikla ry perustetaan

1.10.1979
Lapin korkeakoulun
ylioppilaskunta
perustetaan.
Majapaikkana
Pienteollisuustalo

1.1.1991
Lapin korkeakoulu muuttuu Lapin
yliopistoksi
Myös Lapin korkeakoulun ylioppilaskunta
muuttaa nimensä Lapin yliopiston
ylioppilaskunnaksi

2002

LYYn ensimmäiset ansiomerkit jaetaan vuosijuhlilla

2013

Kosmos Buran ry perustetaan

2013

LYYn design puoti perustetaan

2026

LYY muuttaa yliopiston tiloihin

2003

Jätäkämpäsasta ei lakiteta SARS-viruksen takia

2012

Ensimmäinen Speksi saa ensi-iltansa Rovaniemellä

2015

F-siipi avataan toisen kerran. Hurraa!

2024

RovaRide perustetaan

2004

LYY ostaa Valistustalon

2011

F-siipi suljetaan sisäilmaongelmien takia

2016

Valistustalo myydään

2023

Diverssi ry perustetaan

Elokuu 2006

Ylioppilaskunta muuttaa nykyisiin toimitaloihin Ahkiomaantielle

2009

Lapin ylioppilaskuoro Lucida Intervalla perustetaan

2017

Loimuspeksi perustetaan

LOIMUSPEKSI

2022

AAPO perustetaan
PUHALLINORKESTERI
AAPO RY

2006

Yliopiston ensimmäinen rehtori Esko Riepula jää eläkkeelle ja Mauri Ylä-Kotola valitaan uudeksi rehtoriksi

2009

LYY luopuu Cafe Tivolista

2018

Lapin korkeakoulujen yhteinen kirjasto avataan

2021

Hyvinvointipassi lisätään LYYn palveluihin

2006

F-siipi eli taiteiden tiedekunnan uusi rakennus avataan

2006

TAO ry perustetaan

2019

Antti Syväjärvi nimitetään Lapin yliopiston rehtoriksi

2020

Wappu siirtyy syksylle koronan takia

LYY-aakkoset

A

AAP0

Syksyllä 2022 perustettu Arktinen akateeminen puhallinorkesteri opiskelijoille ja muille kiinnostuneille puhallinsoittajille. Lisätietoa Instagramista @puhallinorkesteri_aapo

AINEJÄRJESTÖ

Yhden tai useamman oppiaineen opiskelijoiden yhdistys, joka toimii oppiaineen opiskelijoiden edunvalvojana, järjestää toimintaa jäsenistölleen sekä vaikuttaa oman tiedekuntansa opetukseen. Lapin yliopistossa ainejärjestöjä on yhdeksän.

AKATEEMINEN

Korkeakouluille ominainen, yliopistollinen, sovinnainen, kaavoihin kangistunut, käytännön elämälle vieras.

AKATEEMINEN VARTTI

Oikeus olla soveltuvasti 15 minuuttia myöhässä; luennot kun alkavat yleensä varttia yli tasan. Huom. Yleensä. Tämä kannattaa varmistaa kunkin kurssin alussa.

ARCTIC APPRO

LYYn ja ROTKOn (ks. sivu 25, jossa selitetään ROTKO) marraskuussa järjestämä Rollon syksyn kovin opiskelijaspektaakki! Perinteisesti Approilla kierretään ravitsemusliikkeitä rastityyppisesti ja hengataan muiden opiskelijoiden kanssa.

ARTIKLA

Vuonna 1979 perustettu oikeustieteiden

tiedekunnassa opiskelevien ainejärjestö. Bolognanpunaiset haalarit ja www.artikla.fi.

ARKTINEN KESKUS

Lapin yliopiston Arktinen keskus on perustettu vuonna 1989. Se on monitieteisen arktisen tutkimuksen ja tiedonvälityksen kansainvälinen keskus. Keskus sijaitsee Arktikum-talossa Ounasjoen rannalla yhdessä Lapin maakuntamuseon kanssa. Lisätietoja osoitteesta www.arcticcentre.org/FI

ASUNNONVÄLITYSPALSTA

Jos olet asuntoa vailla tai haluat vaikka alivuokrata asuntonsi kesäksi, tutustu LYYn asunnonvälityspalstaan. Palvelu on maksutonta. Lisätietoja saat osoitteesta www.lyy.fi.

B

BILEET

LYY, ainejärjestöt ja muut tahot järjestävät paljon erilaisia tapahtumia ja bileitä, joissa on hyvä mahdollisuus tutustua uusiin ihmisiin ja verkostoitua. Mukavaa vaihtelua opiskelun oheen!

C

CINEMA

Rovaniemen elokuvakerho Cinema esittää erilaisia elokuvia Kulttuuritalo Wiljamilla useimmiten maanantaisin. Mukaan toimitaan voi liittyä milloin vain.

Lisätietoja osoitteesta www.rovaniemen-cinema.fi.

D

DAS

Domus Arctica -säätiö välittää opiskelija-asuntoja. Hakemuksen voi tehdä helpoiten netissä, osoitteessa www.das.fi. Asuntoja on Rantavitikalla, Viirinkankaalla, Asemarinteellä ja Ounasvaaralla.

DIVERSSI

Yliopiston nuorin ainejärjestö, perustettu vuonna 2023. Erityispedagogiikkaa opiskelevien ainejärjestö, jotka tunnistaa laventelin värisistä haalareista.

DEADLINE

Tämä on se päivä jolloin, kurssityön pitäisi olla valmis. Ainahan se ei todella ole niin!

E

EDUSTAJISTO

Ylioppilaskunnan ylintä päätösvaltaa käyttää joka toinen vuosi vaaleilla valittava 20-jäseninen edustajisto eli edari, joka kokoontuu noin kerran kuukaudessa. Edustajisto päättää mm. LYYn budjetista, jäsenmaksusta ja jakaa perusavustukset. Sen kokoukset ovat avoimia kaikille LYYn jäsenille. Seuraavat edarivaalit järjestetään loka-marraskuun vaihteessa 2027.

ESN

Erasmus Student Network (ESN) on paras linkki kansainvälisten opiskelijoiden sekä kotimaisten opiskelijoiden yhteistoimintaan. Lukuvuoden ohjelmaan kuuluu runsaasti mielenkiintoista ohjelmaa. Toiminnan tavoitteena on viihtymisen lisäksi edesauttaa ulkomaalaisten

opiskelijoiden integroitumista suomalaiseen yhteiskuntaan sekä opiskelijaön

F

F-SIIPI

Yliopiston F-siivessä sijaitsevat taiteiden tiedekunnan tilat sekä luokanopettajaopiskelijoille tutuksi tulevat musiikkiluokat. Myös muiden tiedekuntien kursseja pidetään F-siivessä tiiviisti.

FELLI

Ruokala yliopiston päärakennuksessa. Tarjolla päivittäin opiskelijahintaista lounasta, sekä ravitsevaa aamupalaa.

FUKSI

Ensimmäisen vuoden opiskelija.

FUKSIAISET

Rastikilpailutapahtuma, jossa fuksit otetaan osaksi akateemista maailmaa.

FUKSIMESSUT

Fuksimessut on jokavuotinen tapahtuma, jossa uudet ja vanhat opiskelijat saavat tutustua paikallisten järjestöjen ja yritysten toimintaan.

G

GALLERIA

Rovaniemeltä löytyy useita erikokoisia gallerioita, joihin myös opiskelijat voivat saada omia näyttelyitään. Lapin yliopisto vuokraa myös galleriatiloja opiskelijoille. Lisätietoa löytyy Lapin yliopiston nettisivuilta taide- ja muotoilu -osiosta.

GRADU

50–80 sivua tieteellistä tekstiä, ns. ”iso-G”.

H

HAALARIT

Opiskelijan virallinen asu. Haalareiden väristä tunnistaa opiskeltavan alan.

HALLOPED

Hallopedit eli hallinnon opiskelijaedustajat ovat ylioppilaskunnan valitsemia opiskelijoita yliopiston toimielimiin. Hallopedit ovat täysivaltaisia toimielimensä jäseniä ja vaikuttavat siihen, millaista opiskelua ja tutkimusta yliopistossa tulevaisuudessa on.

HYVINVOINTIAPPRO

Lapin korkeakoulujen yhteinen liikuntailtapäivä, jolloin on mahdollisuus osallistua hyvinvointipassin yhteistyökumppaneiden toimintaan.

HYVINVOINTIPASSI

Hyvinvointipassi on LYn hallinnoima liikunta- ja hyvinvointipalvelu Rovaniemen korkeakouluopiskelijoille. Sähköisellä passilla pääsee muun muassa kuntosalipalveluiden, harjoitusvakiovuorojen, kulttuurin ja muiden kokonaisvaltaista hyvinvointia tukevien palveluiden pariin. Hyvinvointipassilla saa myös lainattua kausikortteja paikallisten urheiluseurojen

otteluihin! Lue lisää verkkosivuiltamme ja seuraa Instagram-tiliä @hyvinvointipassi!

HÄIRINTÄYHDYSHENKILÖ

Mikäli koet tai näet häirintää, kiusaamista tai syrjintää, voit ottaa yhteyttä häirintäyhdyshenkilöön, joka auttaa sinua tai ystävääsi tilanteen selvittämisessä. Asiat käsitellään luottamuksellisesti, ja edetään yhteydenottajan haluamassa tahdissa ja hänen haluamallaan tavalla.

LYn häirintäyhdyshenkilöt ovat Karoliina Ahvenainen ja Tove Hammarström (kts. s. 9). Lapin yliopiston häirintäyhdyshenkilöinä toimivat henkilöstöjohtaja Mervi Alatalo ja Jukka Sankala.

I

INTERNATIONAL

Lapin yliopisto on kansainvälinen opiskeluyhteisö. Sen lisäksi, että meillä opiskelee paljon vaihtareita ja ulkomaalaisia tutkinto-opiskelijoita, täältä on myös hyvät mahdollisuuden suunnata itse vaihtariksi ympäri maailman. Lisätietoja saat OmaOpettajalta ja yliopiston kv-toimistosta.

ITSENÄISYSPÄIVÄN SOIHTUKULKUE

Lapin yliopiston ylioppilaskunnan perinteinen itsenäisyyspäivän soihtukulkue, jossa kulkue marssii Rovaniemen kirkon sankarihaudoille sytyttämään kynttilän.

J

JALOT VILLIT

Vuonna 1996 perustettu matkailututkimusta opiskelevien ainejärjestö. Poliisinsiniset haalarit ja www.jalotvillit.com



Lapin Lukko KUNTO- NYRKKEILY

**VIISI TUNTIA VIIKOSSA,
KAHDESSA TASORYHMÄSSÄ**

Tervetuloa juuri sellaisena kuin olet!

Postikatu 1, 96100 Rovaniemi

Sisäänkäynti sisäpihan kautta, Rautatieaseman puolelta.

Ilmoittautumiset ryhmiin:
www.lapinlukko.fi/nyrkkeily



TikTok

JATKO-OPISKELIJA

Opiskelija, joka ei ole saanut vielä tarpeekseen yliopistosta. Maisteri, joka haluaa tohtorinhatus.

JOULUPUKKI

Tuo lahjoja, valkoinen parta. Voit käydä tapaamassa Joulupukkia Napapiirillä Pajakylässä! Rovaniemi on julistautunut rakkaan Joulupukin viralliseksi kotikaupungiksi.

JÄTKÄNPATSAS

LYYN RöllöWappu-viikkojen vietto hui pentuu vuosittain Jätkänpatsaan lakittamiseen vappuaattona. Jätkä pitää majaan Jätkänkynttiläsillan kupeessa, yllättäen, Jätkänpuistossa. Voit pyytää tuutoriasi tutustuttamaan sinut Rollon omaan Jätkään!

K

KAAMOS

Kaamos eli polariyö on vuotuinen ajanjakso, jonka aikana aurinko ei nouse horisontin yläpuolelle. Kaamos laskeutuu Rolloon talvikuukausina. Kaamosaikaan auttaa ulkoilu päivällä, jos siihen on vain mahdollisuus. Kirkasvalolampustakin voi olla hyötyä. Kaamoksen aikaan kannattaa syödä myös D-vitamiinia, harrastaa ja tavata ystäviä. Suomen pohjoisimmassa pisteessä kaamos kestää 51 vuorokautta.

KANDI

Alempi korkeakoulututkinto, mutta käytetään lyhennyksenä myös sanasta kandidaatintutkielma.

KELA

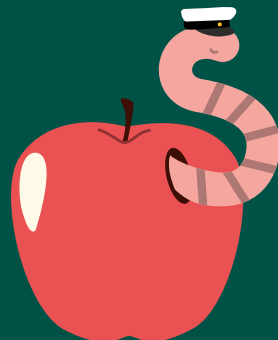
Opintotukeen liittyvät asiat kannattaa hoitaa huolella. Hakemukset ja muutoshakemukset kannattaa laittaa aina heti vireille, kun tiedät muutoksia olevan edessä. Hakemukset voi tehdä helpoiten netissä. Mikäli teet töitä opiskelun ohessa, muistathan seurata tulojesi määrää. Pidä huoli myös siitä, että teet opintoja vähintään 5 op tukikuukautta ja 20 op lukuvuotta kohden.

KIDE.APP

Kide.app -sovelluksesta löydät liput parhaisiin bileisiin sekä opiskelijaelämän oheistuotteita. Varmista siis pääsysi tapahtumiin ja luo oma käyttäjäsi viimeistään nyt!

KIRJASTO

Lapin korkeakoulukirjasto on mobiilisovelluksella opiskelijoiden käytettävissä mihin vuorokauden aikaan tahansa. Kirjaston kirjoihin pääset käsiksi kirjastokortilla, jonka saa käyttöönsä Tuudon avulla (kts. Tuudo). Kysy kirjastokortista lisätietoja kirjaston virkailijoilta. Rovaniemen kaupungin kirjastokortin saat haettua kaupunginkirjastosta. Lisätietoja osoitteesta www.lapin-kirjasto.finna.fi.



KOKOUSTILAPALVELUT

LYYn toimiston kokoustilaa on mahdollista varata maksutta silloin, kun sitä ei ole varattu toimiston sisäisiin kokouksiin tai jaoston tapaamisiin. Kokoushuoneeseen mahtuu helposti jopa parisenkymmentä ihmistä. Ole yhteydessä toimiston työnte-kijöihin halutessasi varata tilan käyttöösi.

KORKEAKOULUKURAATTORI

Yliopistolla ja Lapin AMKilla toimii yhteiset korkeakoulukuraattorit. Korkeakoulukuraattori auttaa opiskelijaa niin opintojen etenemiseen liittyvissä asioissa kuin opiskelukykyyn ja opiskeluhuvinvointiin liittyvissä kysymyksissä.

KOSMOS BURAN

Politiikkatieteiden ja sosiologian opiskelijoiden ainejärjestö, perustettu 2013. Heidät tunnistaa vihreistä haalareista keltaisilla painatuksilla. Lisätietoa www.kosmosburan.fi

L

LAPIKAS

Yliopiston vanhin ainejärjestö, perustettu vuonna 1975. Luokanopettajaksi opiskelevien järjestö, kuninkaallisen siniset haalarit ja www.lapikasry.fi

LASTU

Vuonna 1984 perustettu kasvatustiedettä sekä aikuiskasvatusta opiskelevien ainejärjestö. Oranssit haalarit ja www.lastury.net

LORU

Lapin opiskelevat reserviläiset tarjoaa monipuolista maanpuolustushenkistä toimintaa kaikille Rovaniemen alueen korkeakouluopiskelijoille. Katso tarkempaa tietoa yhdistyksen nettisivuilta www.rul.fi/loru.

LUKUVUOSIKALENTERI

LYY tarjoaa jäsenilleen ilmaisen lukuvuosikalenterin. Voit hakea kalenterin LYYn D-siiven palvelupisteeltä!

LYHTY

Vuonna 1983 perustettu sosiaalityötä ja kuntoutustiedettä opiskelevien ainejärjestö. Punaiset haalarit ja www.lyhtyry.com.

LYY

Lapin yliopiston ylioppilaskunta. Englanniksi väännyimme muotoon The Student Union of The University of Lapland eli TSUOTUOL, mutta käytämme mielellämme englanniksikin lyhennettä LYY.

LYYRAJAHTI

Rastiseikkailu yliopistolla. Fukseille tarkoitettu rastikierrros järjestetään yliopistolla, jossa fuskit kiertävät ainejärjestöjen ja muiden järjestötoimijoiden pitämiä rasteja ja tutustuvat yliopiston tiloihin, toimintaan ja ainejärjestökenttään. Ilta huipentuu päätösseremoniaan, jossa vaihdetaan ylioppilaslakin lyyrat Lapin yliopiston omiin Kide-kokardeihin.

M

MAISTERI

Ylempi korkeakoulututkinto, mutta myös ylemmän korkeakoulututkinnon suorittanut henkilö.

N

NAPAPIIRI

Maan pohjoisen napapiirin sijainti on noin 66,5° pohjoista leveyttä ja eteläisen napapiirin 66,5° eteläistä leveyttä. Pohjoiselle napapiirille on Rovaniemen keskustasta matkaa noin 8 kilometriä. Rovaniemellä napapiiri kulkee lentoaseman poikki ja sen voi ylittää fyysisesti Joulupukin Pajakylässä, missä itse pukki asustelee!

O

OIKEUSAPUPALVELU

Lapin yliopiston ylioppilaskunta järjestää jäsenilleen oikeusapupalvelua. Kaikki palvelun yhteydenotot käsitellään nimettöminä ja luottamuksellisina. Lisätietoja osoitteesta oikeusapu@lyy.fi.

OMAOPETTAJA

OmaOpettaja on tsempparisi ja oppaasi akateemisen opiskelun maailmaan. OmaOpe hyväksyy henkilökohtaisen opintosuunnitelmasi (HOPS) ja auttaa sinua myös ensimmäisen vuoden jälkeen esimerkiksi sivuaineiden valinnassa ja työelämään orientoitumisessa sekä opintojesi suunnittelussa. Muista, että OmaOpettaja on olemassa sinua varten!



OPINTOPISTE

Opintopiste eli noppa, joita sinun tulisi kerätä opintojesi aikana. Suositeltavia määriä: 5 op/kk ja 60 op/lukuvuosi.

OPINTOPSYKOLOGI

Opintopsykologi tukee opiskelijoiden opiskelukyky- ja hyvinvointia korkeakoulu yhteisössä. Opintopsykologi tarjoaa pääasiassa tukea ryhmille, mutta myös rajallista yksilöohjausta. Opintopsykologiin voi ottaa yhteyttä sähköpostitse opintopsykologi@luc.fi.

OPINTOPÄÄLLIKKÖ

Opintopäälliköt auttavat sinua lähes kaikissa opintoihisi liittyvissä ongelmissa ja kysymyksissä. Uskomaton tiedonlähde, joka auttaa mielellään.

OPISKELIJATUUTORI

Opiskelijatuutori on erityisesti opintojen tuki ja turvasi. Häneltä voit kysyä neuvoa lähes asiaan kuin asiaan. Opiskelijatuutori opastaa opiskelijaelämäsi vauhtiin Rollossa!

P

PEPPI

Täällä sijaitsee sinun portaalisi opintoihin. Peppi on opiskelijatietojärjestelmä, josta löydät mm. kurssi-ilmoittautumiset, HOPSin, opinto-oppaan ja omat suorituksesi.

PETRONELLA

Compass Groupin ruokala yliopiston F-siivessä. Tarjolla päivittäin opiskelijahintaista lounasta ja annosruokaa grillin puolelta.

POLIITTISET OPISKELIJAJÄRJESTÖT

Näitä löytyy Rovaniemeltäkin lähes joka läh-
töön. Järjestöihin voit tutustua paremmin
esimerkiksi syksyn Fuksimessuilla.

PORONKUSEMA

Pohjois-Suomen suurin opiskelijatapahtuma järjestetään kevätkuukausien aikana Rovaniemellä. Poronkusema on rastikilpailu, joka on perinteisesti vetänyt massoittain yliopisto- ja AMK-opiskelijoita ympäri Suomea juhlimaan koko viikonlopun ajaksi.

PROMOOTIO

Akateeminen juhla, jossa juhlitaan maistereita ja tohtoreita. Se järjestetään noin joka viides vuosi.

Q

QUESTION

Kannattaa aina kysyä, jos kohtaat ongelmia tai asiat jäävät epäselväksi. Vastauksien etsimisessä eteenpäin auttavat esimerkiksi tuutorit, LYYn toimiston henkilökunta, ainejärjestöt ja YTHS.

OWERTY-NÄPPÄIMISTÖ

Jos kymmensormijärjestelmä ei ole tuttu, niin nyt viimeistään kannattaa opetella! Yliopistossa pääset naputtamaan tietokoneesi näppäimistöä monien kurssitehtävien muodossa.



R

RADIO SÄTEILY

Poikkitieteellinen Lapin yliopiston vapaa opiskelijaradio, joka soi viikon vappuna ja kolmen viikon ajan marraskuussa. Opiskelijat ovat päässeet tekemään ohjelmaa jo yli 20 vuotta.

REMBURSSI

Vuonna 1987 perustettu hallintotieteitä, johtamista ja johtamisen psykologiaa opiskelevien ainejärjestö. Mustat haalarit ja www.remburssi.fi.

ROTKO

Lapin ammattikorkeakoulun opiskelijakunta. ROTKO huolehtii AMK-opiskelijoiden edunvalvonnasta. LYY tekee yhteistyötä ROTKOn kanssa pitkin lukuvuotta.

ROVARIDE

Lapin korkeakouluopiskelijoiden laskettelu- ja lumilautailuyhdistys, joka järjestää muunmuassa tapahtumia ja reissuja aiheeseen liittyen. Lisätietoa: Instagramissa [@rovarideofficial](https://www.instagram.com/rovarideofficial)

S

SAUNA

Ylioppilaskunnan saunatila sijaitsee Rovaniemen keskustassa osoitteessa Hallituskatu 20 D. Sauna on vuokrattavissa erilaisten kokousten tai vapaamuotoisten illanviettojen järjestämistä varten. Varaukset voit suorittaa LYYn nettisivuilta, lyy.fi/sauna.

SILLIS

Silliaamiainen, yliopisto-opiskelijoiden harrastama tärkeiden juhlapäivien jatke. Silliksestä nautitaan esim. ylioppilaskunnan vuosijuhlien jälkeisenä päivänä ja vappupäivänä.

SITSIT

Sitsit ovat pohjoismainen akateeminen pöytäjuhla, joissa syödään, lauletaan juomalauluja ja pidetään puheita sekä joissain tapauksissa seurataan myös ohjelmaa. Sitsien pitoa eli sitsaamista harrastavat pääosin yliopisto-opiskelijat ja sitseillä noudatetaan tiukasti sitsaussääntöjä. Sitsien pukeutumishoje vaihtelee eri ylioppilaskunnissa ja opiskelijajärjestöissä. Rovaniemellä pukukoodi on yleensä haalarit ja teemaan sopivat asut. Sitsien on aina tarkoitus olla rennot ja viihdyttävät. Lisätietoja syksyn ensimmäisistä sitseistä saat omalta ainejärjestöltäsi. Helan går!

SLICE

Digitaalinen opiskelijakortti ja etusovellus. Löydät sieltä myös ajankohtaista tietoa Lapin yliopistossa opiskeluun liittyen.

SPEKSI

Speksi on interaktiivista musiikki- ja tanssinumeroilla höystettyä opiskelijateatteria, joka on juurtunut osaksi Rovaniemen kulttuuritarjontaa LoimuSpeksin muodossa. Speksin esityksissä interaktiivinen ote tarkoittaa sitä, että yleisö osallistuu tarinan luomiseen "OMSTART"-huudoin.

STID MOBILE ID

Älypuhelimien ladattava Mobiilikulkuavainsovellus, jolla pääsee kulkemaan yliopistolla myös aukioloaikojen ulkopuolella sekä

käyttämään kirjaston palveluita.

Lisätietoa mobiilikulkuavaimesta ja sen käyttöönnotosta löydät netistä Lapin yliopiston kulunvalvonta-sivuilta.

T

TAO

Vuonna 2006 perustettu Lapin yliopiston taiteiden tiedekunnan opiskelijoiden ainejärjestö. Fuksianpunaiset haalarit ja www.taory.fi.

TENTIINKVAARIO

Lapin yliopistossa on mahdollisuus tenttiä myös sähköisesti EXAM-tenttiakvaariossa! Tätä mahdollisuutta kannattaa ehdottomasti hyödyntää. EXAM-tentti mahdollistaa tentin teon myös muiden korkeakoulujen EXAM-tiloissa. Lisätietoja löydät netistä Lapin yliopiston EXAM-sivuilta.

TUUDO

Tuudo-sovelluksesta löydät ajantasaiset tiedot opintojesi etenemisestä. Tuudosta on myös hyötyä, kun etsit luentosalia, sillä sovellus sisältää yliopiston kartan. Myös ravintoloiden ruokalistat ovat Tuudon tarjoama kätevä palvelu. Tämä sovellus kannattaa ladata!

U

ULKOILU

Rovaniemi tarjoaa mahtavat puitteet ulkoiluun ja luontoon tutustumiseen. Rollosta löytyy mm. frisbeegolfrata, hiihtolatuja kilometreittäin, laskettelukeskus sekä lenkki- ja luontopolkuja.

UNIIKKI

Lapin yliopiston ylioppilaskunta on pohjoisuudessaan ja arktisuudessaan aivan

ainutlaatuinen ja ainoa lajiaan. Ole siis yleisesti LYYläinen!

VWXYZÄÖ

VAIHTARIT

Lapin yliopistoon saapuu paljon vaihto-opiskelijoita ympäri maailman niin syksyisin kuin keväällä. Kannattaa ehdottomasti tutustua ja luoda ystävyyssuhteita eri kulttuureista tuleviin opiskelijoihin, he ovat poikkeuksetta ennakkoluulotonta ja loistavaa sakkia!

VAIHTO-OPISKELU

Lapin yliopiston opiskelijat ovat harvinaisen onnekkaita, sillä meiltä lähes kaikki vaihtoon haluavat pääsevät toteuttamaan unelmansa. Vaihto kannattaa tehdä ennen kandidaatiksi valmistumista, sillä kandidaivaiheessa saat eniten hyötyä opintoihisi vaihtokohteistamme. Lisätietoja vaihdosta saat yliopistomme kv-toimistosta.

VIKSIJUHLA

Vuosijuhlat ovat akateemisia, hienoja tilaisuuksia. LYY viettää vuonna 2026 47. vuosijuhliaan! Merkkipäivää juhlistetaan akateemiseen perinteeseen sopivalla tavalla 3.10.2026. Näissä juhlissa pääset tutustumaan LYYläisten lisäksi myös muiden yliopilaskuntien edustajiin, sillä osallistuminen on kaikille avointa!

VARJOAVAJAISET

Varjoavajaiset ovat LYYn järjestämä lukuvuoden starttaavat bileet yökerho Doriksessa. Varjoavajaiset on perinteeksi muodostunut opiskelijatapahtuma jossa lukuvuosi postakaistaan käyntiin yökerhoDoriksessa uusien ja vanhojen opiskelijoiden voimin.



W

WAPPU

Wappu on opiskelijan tärkein ja varmasti näkyvin ajanjakso. RöllöWappu on Rollon opiskelijavappu, joka on opiskeluvuoden päättävä juhla valkolakkeineen, haalareineen, serpentiineineen, ilmapalloineen, simoineen ja munkkeineen. Vapun hulinat kestävät Rovaniemellä noin kaksi viikkoa sisältäen yli 30 erilaista tapahtumaa. Vappu huipentuu Jätkänpatsaan lakitukseen vappuaattona. Jos haluat osallistua vapun suunnitteluun ja järjestämiseen, tule mukaan LYYn vapaa-ajan jaoston toimintaan tai ota yhteyttä lyy@lyy.fi. Lisätietoja Rovaniemen wapusta @rollowappu

XENOFOBIA

Xenofobiaa eli vieraspelkoa ei kannata Rovaniemelle mukaansa ottaa. Ylioppilaskunnan toiminta perustuu yhdenvertaisuuteen ja saavutettavuuteen. Tapahtumissamme noudatamme LYYn esteettömyys- ja saavutettavuusohjeita, joista voit lukea lisää LYYn nettisivuilta.

YLIOPPILASKUORO

Lapin ylioppilaskuoro Lucida Intervalla on korkeakouluopiskelijoista koostuva seka-kuoro. Kuoro esiintyy erilaisissa tapahtumissa ja järjestää omia konsertteja.

YLIOPPILASTEATTERI

Lapin ylioppilasteatteri on yksi vanhimmista harrastejärjestöistä ja se on tarjonnut mahdollisuuden harrastaa teatteria muiden opiskelijoiden kanssa jo yli 45 vuotta. Lisätietoja osoitteista www.lyt.fi ja info@lapinylioppilasteatteri.fi.

YTHS

Ylioppilaiden terveydenhoitosäätiö, YTHS, tarjoaa terveydenhoidon, mielenterveys-työn, yhteisöterveyden sekä suun terveydenhuollon palveluja yliopistojen ja korkeakoulujen opiskelijoille. Lataa puhelimesi sovelluskaupasta YTHSDigi käyttöösi. Lisätietoja YTHS:n palveluista ja ajanvarauksesta osoitteesta www.yths.fi.

YÖTÖN YÖ

Keskiyön aurinko (myös yötön yö tai polaariripäivä) on luonnonilmiö, jossa aurinko ei laske vuorokauden aikana ollenkaan horisontin alapuolelle. Ilmiö on kaamoksen vastakohta. Yötön yö on kaamoksen lisäksi yksi Rovaniemelle muualta muuttaneiden ihmetyksen aihe. Valon määrän lisääntyminen kuuluu kevään ihmeisiin vuosi toisensa jälkeen.

ÅKA, ÅKER, ÅKTE

Kyllä, ruotsia pääsee opiskelemaan myös yliopistossa. :)

ÄÄNENTOISTOLAITTEIDEN VUOKRAUS

Ylioppilaskunta vuokraa jäsenilleen PA-laitteita huokeaan hintaan. PA-laitteet sisältävät miksauspöydän, kaksi kaiutinta telineineen, sekä mikrofonin. Lisätietoja PA-laitteiden vuokrauksesta löydät LYYn verkkosivujen LYY tarjoaa -osiosta.

ÄNNÄNNEN VUODEN OPISKELIJA

Opiskelija, joka nauttii opiskelusta paljon. Niin paljon, että enää ei jaksakaan mainita monenhenkisen vuoden opiskelijan on.

ÖTÖKKÄ

Ötököitä ja hyttysiä riittää myös tässä kaupungissa. Suosittelemme OFFia!

Miten mukaan LYYn toimintaan?

Ylioppilaskunnan toimintaan voi osallistua usealla eri tavalla. Tässä pari hyvää tapaa lähteä mukaan!

LYYn vapaa-ajan jaoston kokouksiin osallistumalla pääset mukaan esimerkiksi suunnittelemaan kulttuuritoimintaa ja tapahtumia poikkitieteellisesti. Jaoston kokoontumisista tiedotetaan LYYn nettisivuilla ja sosiaalisessa mediassa. Kokoontumiset ovat kaikille ylioppilaskunnan jäsenille avoimia ja uudet toimijat ovat aina tervetulleita mukaan!

Ainejärjestöt ovat tiedekunta- tai oppiainekohtaisia edunvalvontajärjestöjä, joiden toimintaan pääsee mukaan yleensä kuka tahansa innokas ja kiinnostunut opiskelija. Ainejärjestöaktiivit ovat usein myös potentiaalisia tulevia ylioppilaskuntatoimijoita.

Ylioppilaskunnan hallitukseen haetaan uusia jäseniä taas vuoden lopussa. Edustajisto tekee hallitusvalinnat, ja kuka tahansa voi hakea mukaan. Jos olet kiinnostunut LYYn hallitustoiminnasta, seuraa tiedotusta erityisesti loppuvuodesta. Voit myös tulla juttelemaan hallituksessa toimisista nykyisille hallituslaisille!

Hae **hallopediksi** eli **hallinnon opiskelijaedustajaksi**. Haku järjestetään kerran vuodessa seuraavana vuonna vapautuviin paikkoihin. Hallopedeiksi voivat hakea kaikki, jotka ilmoittautuneet läsnä oleviksi opiskelijoiksi ja jättäneet hakemuksen ennen hakuajan päättymistä. Valinnat hallinnon opiskelijaedustajista tekee edustajisto.

Edustajisto valitaan vaaleilla kahden vuoden välein. Seuraavat edustajistovaalit pidetään vuoden 2027 syksynä, tutustu sillä välin edustajiston toimintaan ja sen muodostaviin ryhmiin! Ehdolle voi asettua kuka tahansa ylioppilaskunnan jäsen, joka on ilmoittautunut läsnä olevaksi opiskelijaksi eikä ole keskusvaalilautakunnan jäsen. Lisätietoja edustajiston toiminnasta voit kysellä esimerkiksi omasta ainejärjestöstäsi, edustajistoryhmien toimijoilta tai edustajiston puheenjohtajalta epj(at)lyy.fi.

BONUS: Jos sinulla on bändi / kuoro / teatteriporukka / improryhmä / mitä tahansa, voit saada ylioppilaskunnan avulla loistavaa **esiintymiskokemusta** tarjoutumalla esiintyjäksi ylioppilaskunnan järjestämiin tapahtumiin!

Mitä opintojen alussa tulee tehdä?

1

Muista maksaa LYYn jäsenmaksu ja ilmoittautua läsnäolevaksi! Voit halutessasi ostaa samalla myös Hyvinvointipassin, jolla pääset käsiksi tasokkaisiin palveluihin.

2

Lataa puhelimeesi ainakin Tuudo-sovellus. Sieltä löydät muun muassa tietoa opintojesi suorittamisesta, lukujärjestyksen, yliopiston kartan ja ravintoloiden ruokalistat. Tuudo toimii sähköisenä opiskelijakorttinasina, joten et tarvitse silloin muovista korttia. Maksullisen fyysisen kortin voit tilata Kide.app-palvelun kautta.

3

Hae reppuusi LYYn lukuvuosikalenteri ylioppilaskunnan jäsenpalvelupisteeltä D-siivestä.

4

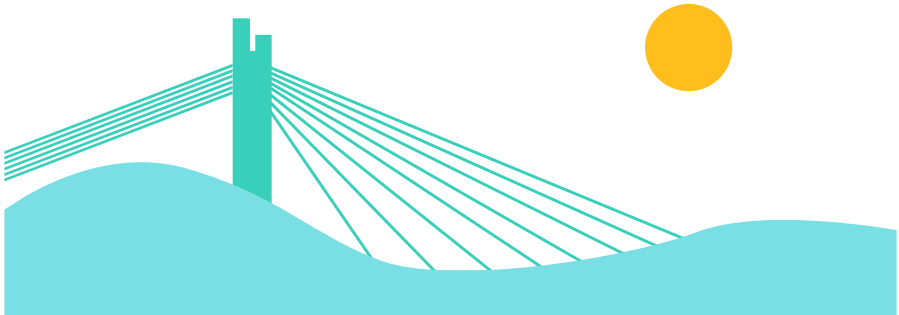
Lapin yliopisto käyttää STid-sovellusta kulunvalvontajärjestelmänä. Sillä pääset liikkumaan yliopiston tiloissa 24/7. Jos tarvitset kuitenkin kulkulätkän, ota yhteyttä virastomestareihin. Kirjastokortin tilaaminen onnistuu Lapin yliopiston pääkirjaston palvelutiskiltä tai Tuudosta.

5

Kysele OmaOpettajalta ja opiskelijatuutoreilta vastauksia mieltäsi askarruttaviin kysymyksiin.

6

Nauti ensimmäisestä syksystä opiskelijayhteisössämme!



Muista myös nämä!

OPISKELIJAKORTTI

Opiskelijakortilla saat käyttöösi kaikki opiskelijoille tarkoitetut perinteiset opiskelijaedut (esimerkiksi VR, Matkahuolto, opiskelijaravintolat). Opiskelijakortti on voimassa koko opintojesi ajan aina kun olet huolehtinut jäsenmaksustasi. Kätevimmin opiskelijakortin saat käyttöösi lataamalla Slice-sovelluksen puhelimeesi sovelluskaupasta. Sinun tarvitsee vain huolehtia, että jäsenyytesi on voimassa (=LYYn jäsenmaksu maksettuna), lisäksi tarvitset sähköisessä muodossa olevan kuvan itsestäsi. Maksullisen fyysisen kortin voit tilata Kide.app-palvelun kautta. Korttiin liittyvissä kysymyksissä ja ongelmatilanteissa ota yhteyttä LYYn toimistoon.

HYVINVOINTIPASSI

Hyvinvointipassi on LYYn hallinnoima korkeakouluopiskelijoille suunnattu kokonaisvaltaista hyvinvointia edistävä palvelu. Hyvinvointipassilla pääsee nauttimaan useista eri liikunta- ja kulttuuripalveluista alennetuin hinnoin tai ilmaiseksi. Palveluiden piiriin kuuluu muun muassa kuntosalijäsenyys, erilaiset ryhmäliikunnat ja kulttuuripalvelut. Hyvinvointipassin voit ostaa lukuvuosi-ilmoittautumisen yhteydessä, tai suoraan Kide.appista. Jos olet nopea, ehdit hyödyntää Early bird alennuksen hintaan 39,90 €/lukuvuosi! Alennettu hinta voimassa 1.9. asti.





 **DAS**

**Koti, jossa
opiskelijaelämä toimii.**

Yksiöt
Kaksiot
Kolmiot

Kampusalueelta
Keskustasta
Luonnon läheltä

Yliopistonkatu 21
020 7699 180
dasaspa@das.fi

 
@domusarctica