

OHJEITA UUELLE TUUTORILLE

TUUTORI-



OPAS



LAPIN YLIOPISTON YLIOPPILASKUNTA
THE STUDENT UNION OF THE UNIVERSITY OF LAPLAND

Sisällys

3

Mitä on opiskelija-
tuutorointi?

4

Ennen
tuutorointia

5

Tutustuminen
yliopisto-
ympäristöön

6

Opintoihin
perehdyttäminen

7

Opiskelijalle
hyödylliset välineet

8

Yliopisto-
yhteisö

9

Opiskelijan
hyvinvointi

10

Opiskelijan
tuet

11

Tapahtumien ja
muiden tilaisuuksien
järjestäminen

JULKAISIJA Lapin yliopiston ylioppilaskunta 2020

KANSI JA ULKOASU Elli Alasaari, LYY

Päivitetty vuonna 2023

Onnea uusi opiskelijatuutori!

Opiskelijatuutorointi, mitä se on?

Opiskelijatuutori on uuden opiskelijan ensimmäinen kontakti yliopistoyhteisössä

Uusi opiskelija turvautuu opiskelijatuutorin neuvoihin sekä opintoihin että opiskeluelämään liittyvissä käytännön asioissa. Keskeistä on auttaa uutta opiskelijaa löytämään oma paikkansa yliopistoyhteisön jäsenenä. Alussa on tärkeää tutustua ryhmäsi ja tutustuttaa ryhmän jäsenet toisiinsa.

Tuutorointi on vapaamuotoista, mutta tavoitteellista ja suunniteltua toimintaa

Tämä käsissäsi oleva opas auttaa sinua tuutoroinnin sisällön suunnittelussa ja aikatauluttamisessa. Tuutoriooppaassa esitellyt ohjausteemat tulee käydä läpi uusien opiskelijoiden kanssa. Muista huolehtia yhteydenpidosta ryhmäsi jäseniin.

Tuutorointi koostuu opiskelijatuutoreista ja omaopettajista.

LYY organisoii opiskelijatuutoroinnin ja Lapin yliopisto omaopettajatoimintaa. Molempia kehitetään yhdessä ja toisiaan tukien. Suunnittele yhdessä omaopettajan kanssa tuutoroinnin sisältöä ja tehtävänjakoa. Kannusta uutta opiskelijaa pitämään yhteyttä omaopettajaan opetukseen kuuluvissa asioissa.



Ennen tuutorointia

Huomioi seuraavat asiat ennen lukuvuoden alkamista

Aikatauluta tuutoroinnissa käsiteltävät sisällöt syyslukukauden osalta yhdessä oppiaineesi muiden opiskelijatuutoreiden ja omaopettajien kanssa.

Miettikää, miten ja milloin kohtaatte uudet opiskelijat. Mitä aikaisemmin uusi opiskelija saa kontaktin yliopistoyhteisöön, sitä tervetulleemmaksi hän olonsa kokee.

Kontaktoikaa uudet opiskelijat jo ennen lukuvuoden alkamista esimerkiksi jotain verkkoalustaa (WhatsApp, Telegram tms.) hyödyntäen. Samalla voitte kysyä seuraavista:

Onko kaikilla jo asunto?
Ovatko kaikki saaneet ladattua Pivon kautta digitaalisen opiskelijakortin ja Tuudon, esimerkiksi kirjastokorttia varten? KideAppista voi tilata fyysisen opiskelijakortin.

Ovatko kaikki hakeneet opintotukea ja yleistä asumistukea?
Onko jotain mitä haluaisitte tietää ennen kuin orientaatioviikko alkaa?

Olethan tehnyt tuutorikirjeen valmiiksi ja lähettänyt ylioppilaskunnalle tai yliopistolle?



Opiskelijatuutoroinnin ohjausteemat

1. Tutustuminen yliopistoympäristöön

Yliopistoympäristöön tutustuminen on hyvä aloittaa heti uusien opiskelijoiden saapuessa kampusalueelle. He tulevat viettämään tulevien vuosien aikana todella ison osan ajastaan yliopistoympäristössä ja sen vuoksi on hyvä osata löytää oikeat palvelut ja tietää, mitä kampus pitää sisällään.

Käsittele uusien opiskelijoiden kanssa seuraavia asioita:

- Tee tiedekunta tutuksi uudelle opiskelijalle, kerro myös muista tiedekunnista
- Vie ryhmäsi opiskelijat syömään ja tutustuta heidät opiskelijaravintoloihin, esimerkiksi Meidän Lovisaan
- Käytä ryhmääsi tutustumassa opiskelupalveluihin (sijainti E-siivessä)
- Vierailkaa kv-yksikössä, vaihtopinnot ovat monella tähtäimessä opintojen aikana
- Helpdesk auttaa opiskelijaa teknisissä pulmissa. Uuden opiskelijan on hyvä tietää Help deskin sijainti
- Kirjastosta voi tulla opintojen aikana opiskelijan toinen koti. Esittele kirjaston tiloja uusille opiskelijoille ja kerro lainauskäytännöistä.
- Opiskelijat maksavat jäsenmaksunsa ilmoittautumisen yhteydessä. YTHS maksu maksetaan itsenäisesti KELA:lle kevät- ja syyslukukaudelle tai molemmille lukukausille yhdellä kertaa.
- Jokainen yliopisto-opiskelija kuuluu ylioppilaskuntaan. Kerro ryhmäsi opiskelijoille missä sijaitsee Lapin yliopiston ylioppilaskunnan (LYY) toimisto (osoite: Ahkiomaantie 23 B)



Opiskelijatuutoroinnin ohjausteemat

2. Opintoihin perehdyttäminen

Uudelle opiskelijalle yliopistomaailma voi olla täysin tuntematon. Opiskelijatuutorilla on ensiarvoisen tärkeä rooli uuden opiskelijan perehdyttämisessä opintojen pariin. Kerro omista kokemuksistasi, muistele mitä vinkkejä olet itse saanut ja opasta opiskelijalle parhaat tietämäsi tekniikat.

Opintojen perehdyttämisen teeman alla olisi hyvä käsitellä seuraavia asioita:

- Käy läpi uuden opiskelijan kanssa tutkintorakenne. Mistä alan tutkinto koostuu ja mihin se tähtää. Muista opettajatuutorin apu tutkintorakenteen läpikäynnissä!
- Kerro uudelle opiskelijalle ajankäytön suunnittelusta ja hallinnasta. Uudelle opiskelijalle voi kuulostaa yliopiston suoritusmäärät isoilta, mutta hyvällä suunnittelulla niistä kyllä selviää!
- Opiskelumoduot- ja menetelmät ovat keskeisiä opintojen suorittamisen kannalta. Kerro kirjallisten töiden ulkoasuohjeista ja millaisia opiskelumoduotoja- ja menetelmiä eri kursseilla voi olla.
- Perehdytä uudet opiskelijat Peppi käyttöön. Pepistä tulee käydä läpi opinto-oppaiden ja kurssien kuvaus, aikataulutietojen hakeminen, suoritusten seuranta ja kurseille ilmoittautuminen. Muista varata tilat Peppi-koulutukselle.
- Kerro Examin käytöstä ja siitä missä se sijaitsee.
- Opasta uutta opiskelijaa tenttikäytänteistä ja kerro milloin yleiset tenttipäivät ovat.
- Lapin yliopistossa on vapaa sivuaineoikeus. Opiskelijat voivat täydentää omia opintojaan erinäisillä sivuaineopinnoilla. Sivuaineista voit kysyä aineen vastuupettajalta, omaopettajalta tai opintopäälliköltä.
- Muistuta opiskelijaa palautteen tärkeydestä, jotta opettaja voi hyödyntää palautetta opetusta kehittäessä.
- AHOT- käytänteitä on hyvä korostaa uusille opiskelijoille. Kannustakaa opiskelijoita selvittämään AHOT-tarpeet. AHOT:illa tarkoitetaan aikaisempien opintojen/osaamisen hyväksilukemista

Opiskelijatuutoroinnin ohjausteemat

3. Opiskelijalle hyödylliset välineet

Opiskelua ja opiskelijaelämää helpottaa nykypäivänä erilaiset sovellukset ja muut hyödylliset välineet. Tuutorina sinun tehtäväsi on vinkata uudelle opiskelijalle häntä hyödyttäviä sovelluksia sekä opastaa muiden apuvälineiden pariin.

Opiskelijalle hyödyllisistä välineistä tulee kertoa seuraavista:

- Esittele Pivo, josta saa digitaalisen opiskelijakortin.
- Tuudo on hyödyllinen sovellus, josta voit nähdä opintosuoritukset, lukujärjestyksen, ruokalistat ja luentosalien sijainnit.
- Kerro uudelle opiskelijalle, kuinka saada kirjastokortti kirjaston esittelyn yhteydessä.
- Kulkulätkä mahdollistaa ympärivuorokautisen opiskelun. Kerro mistä kulkulätkän voi saada. Virastomestari ohjeistaa kulkulätkän käyttöön.
- Jokainen uusi opiskelija saa yliopiston sähköpostitilin käyttöönsä. Kerro mistä sähköposti löytyy ja miten sinne kirjaututaan.



Opiskelijatuutoroinnin ohjausteemat

4. Yliopisto-yhteisö

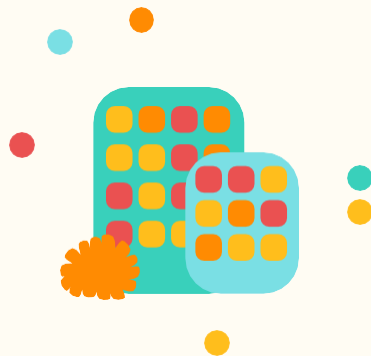
Yliopistoyhteisö rakentuu sen jäsenistä. Tuutorina sinulla on iso vastuu siinä, että uusi opiskelija pääsee mukaan yliopistoyhteisöön. Tuutorina onkin hyvä kertoa uudelle opiskelijalle mm. erilaisista yhteisössä toimivista järjestöistä.

Käy läpi uudelle opiskelijalle yliopistoyhteisön osalta seuraavat asiat:

- Tutustuta uudet opiskelijat ainejärjestöjen toimintaan. Ainejärjestöt tukevat opiskelijatuutorin toimintaa yhteisöllisyyden luomisessa. Ainejärjestöt ovat yleensä ensimmäinen opiskeluyhteisö, johon uudet opiskelijat kiinnittyvät.
- Kerro LYYn toiminnan luonteesta ja siitä, mikä sen rooli on yliopistoyhteisössä.
- Opiskelijaedustajia on useissa yliopiston hallintoelimissä. Rohkaise uusia opiskelijoita vaikuttamaan yliopistoyhteisön toimintaan. LYYn sivuilta löytyvät tämän hetkiset hallinnon

opiskelijaedustajat, eli hallepedit. <https://lyy.fi/toiminta/edunvalvonta-lyyssa/#3.1.3.-HALLINNON-OPISKELIJAEDUSTAJAT>

- Kerro mistä saa tietoa opiskelijan oikeusturvaan liittyvissä asioissa. (ks. LYYn edunvalvontasivu) <https://lyy.fi/toiminta/edunvalvonta-lyyssa/>



Opiskelijatuutoroinnin ohjausteemat

5. Opiskelijan hyvinvointi

Yliopistolle ja ylioppilaskunnalle tärkeimpiä asioita on hyvinvoinnin luominen yliopistoyhteisöömme. Hyvinvoinnin edistämisessä auttaa tietyt tahot, esimerkiksi YTHS. Tuutorina sinun vastuullasi on kertoa uudelle opiskelijalle yliopisto-opiskelijalle tarjolla olevista hyvinvointipalveluista.

Perehdytä uusi opiskelija seuraaviin hyvinvointipalveluihin:

- Kerro YTHS:n palveluista. Opiskelija maksaa YTHS:n maksun KELA:lle lukuvuosittain. YHTS huolehtii opiskelijan perusterveydenhuollosta. HUOM! YTHS laajenee vuonna 2021. Lisätietoa <https://www.yths.fi/yths/yths-2021/>
- Korkeakoulukuraattorit huolehtivat opiskelijoiden ohjauksesta opintojen sujuvuuden ja hyvinvoinnin suhteen. Opiskelija voi varata ajan korkeakoulukuraattorille jos hänellä on ongelmia opinnoissaan. <https://www.ulapland.fi/FI/Opiskelu/Ohjaus-ja-hyvinvointi>
- LYY tarjoaa opiskelijoille Hyvinvointipassipalvelun, jolla pääsee harrastamaan liikuntaa ja nauttimaan edullisesti kulttuurista.
- Mikäli uudella opiskelijalla on opintojen esteettömyyteen liittyviä kysymyksiä, opasta hänet olemaan yhteydessä oman tiedekunnan opintopäällikköön.
- Seurakuntatoiminta näyttäytyy yliopistolla hiljaisen huoneen ja oppilaitospastorin myötä. Oppilaitostyön pastori on Milla Purosalovandenbroucke. Puh. 040 358 6067
- Nytyi ry:n sivuilla on huomattavasti hyödyllistä materiaalia liittyen opiskelijoiden mielen hyvinvointiin
- Rovaniemellä julkisen sairaanhoidon puolella on myös psykiatrian päivystävä sairaanhoitaja – MiePä-triage. Puh. 040 715 8400. Päivystys 24/7. Lisätietoja <http://www.lshp.fi/fi-FI/Sairaanhoitopalvelut/Mielen-terveys-ja-paihdepalvelut/Nopeat-palvelut-ja-konsultaatiot/Akuuttitiimi-ja-paivystys>
- Jos havaitset yliopiston tiloissa ongelmia esimerkiksi sisäilmassa, lämpötiloissa tai valaistuksessa, voit täyttää palvelupyyntölomakkeen. <https://www.ulapland.fi/FI/Yliopisto/Nain-toimimme/Opiskelu--ja-tyoymparisto/Tilojen-kunnossapito>

Opiskelijatuutoroinnin ohjausteemat

6. Opiskelijan tuet

Kelan sivuilta löytyy mainio pikaopas opintoetuksiin <https://www.kela.fi/opiskelijat-pikaopas>

Myös Kelan opintotukisivu kannattaa linkata fukseille. Kelalla on myös oma Instagram-tili sekä Opintotuen facebook-sivu. Näistä voi vinkata jo tuutorikirjeessä. <https://www.kela.fi/opintotuki>

Opintotuen vuositulorajat löytyvät täältä <https://www.kela.fi/opintotuki-omat-tulot>

Fukseille on ehkä jo mennyt tieto kuinka opintotukea haetaan, mutta tarkistakaa ovatko kaikki tietoisia siitä

Opiskelija voi hakea myös valtion takaamaa opintolainaa <https://www.kela.fi/opintotuki-opintolaina>

Muista, että opintolainoihin liittyvät käytännöt saattavat vaihdella pankeittain. Fuksilla siis saattaa olla erilainen käytäntö omassa pankissa kuin itselläsi on ollut.

Pankkien sivuilta löytyvät ohjeet opintolainan hakemiseen googlettamalla "pankin nimi + opintolaina"



Opiskelijatuutoroinnin ohjausteemat

7. Tapahtumien ja muiden tilaisuuksien järjestäminen

Uusien opiskelijoiden perehdyttämiseen ja ryhmäyttämiseen kuuluu paljon erilaisten tapahtumien ja tilaisuuksien järjestämistä. Oli kyseessä koulutus tai yhteinen illanvietto, edellytetään tuutoreita toimimaan yliopilaskuntamme yhteisen tilan periaatteiden mukaisesti.

<https://lyy.fi/wp-content/uploads/2019/11/Yhteisen-tilan-periaatteet-hyv%C3%A4ksytyt-kokoukset-sa-7-2019.pdf>

Tapahtumia järjestäessä on hyvä muistaa:

- Esteettömyys: Tapahtuman tulisi olla sellainen, johon kaikki pystyvät osallistumaan. Tämä tarkoittaa fyysisen esteettömyyden lisäksi esimerkiksi sitä, ettei tapahtumassa alkoholin nauttiminen ole pakollinen tai erittäin olennainen osa. Myös esimerkiksi tarjoiltavissa elintarvikkeissa on otettava huomioon erilaiset ruoka-ainerajoitukset.

- Viestintä ja mainonta: Tapahtumaa on hyvä mainostaa hyvissä ajoin ja monilla eri väylillä. Facebook-tapahtuman lisäksi suullinen ja suora, henkilökohtainen mainonta on tärkeää. Tapahtumaa mainostaessa olisi hyvä tulla selväksi ainakin mitä, missä, ja milloin.
- Järjestelyt: Hoitakaa tapahtuman järjestelyt ja vastuujako hyvissä ajoin. Tilavarauksen, ohjelman ja muu sisällön sekä aikamääreiden on hyvä olla tiedossa kaikilla järjestävillä osapuolilla niin aikais-ten kuin mahdollista.

Ohjeet yliopistomme ainejärjestö-
lojen varaamiseen ja käyttöön löyty-
vät täältä:

[https://lyy.fi/jarjestolle/
ainejarjestotilat/](https://lyy.fi/jarjestolle/ainejarjestotilat/)



LAPIN YLIOPISTON YLIOPPILASKUNTA
THE STUDENT UNION OF THE UNIVERSITY OF LAPLAND