

OPISKELIJAN OPAS 22-23

 TÄÄ ON
SULLE
LYY-
 LÄINEN!





LAPIN YLIOPISTON YLIOPPILASKUNTA
THE STUDENT UNION OF THE UNIVERSITY OF LAPLAND



**Treenaa kaverin kanssa
PT:n ohjauksessa ja ota kaikki
ilo irti yhdessä onnistumisesta!**

**PT Duo
79€/kerta**

**Hinta sisältää kahden henkilön
PT-ohjauksen. Ohjaus kestää noin yhden tunnin.**

**Opiskelija-
kortti
33€/kk,
liittymismaksu
0 euroa.**

Nautilus Kuntokeskus & Uinti * Kylpylä-uimahalli Vesihiisi
Avoimna ark. 6.30-21.00, la ja su 8.00-21.00
Nuortenkatu 11, 96100 Rovaniemi
P. 016-3222592 • www.nautilusgym.fi
facebook.com/NautilusGymRovaniemi

 **Nautilus**
Kuntokeskus & Uinti

Tule meille asumaan!

DASsilta löydät kotoiset soluhuoneet, viihtyisät yksiöt sekä tilavat perheasunnot, joita on tarjolla kampusalueella, lähellä keskustaa sekä vehreiden ulkoilumaastojen läheisyydessä.

DASin asuntoihin on jatkuva haku aika!

Klikkaa www.das.fi, soita, meilaa tai käy DASilla.

*DASilla on
jatkuva
haku aika!*

*Ota meidät
seurantaan:
@domusarctica*



 **DAS**

Opiskelijaystävällisiä asuntoja

YLIOPIPILASKUNNAN YHTEYSTIEDOT

LYYn toimisto sijaitsee osoitteessa Ahki-
omaantie 23B, 96300 Rovaniemi. Toimisto
on avoinna sopimuksen mukaan.

SÄHKÖPOSTI: lyy@lyy.fi

PUHELIN: +358 44 787 5670

Ota rohkeasti yhteyttä LYYn toimistoon
tai toimijoihin, jos jokin asia askarruttaa.
LYYn väki toivottaa sinulle upeaa ja antoi-
saa opiskeluvuotta!

SEURAA MEITÄ MYÖS SOMESSA



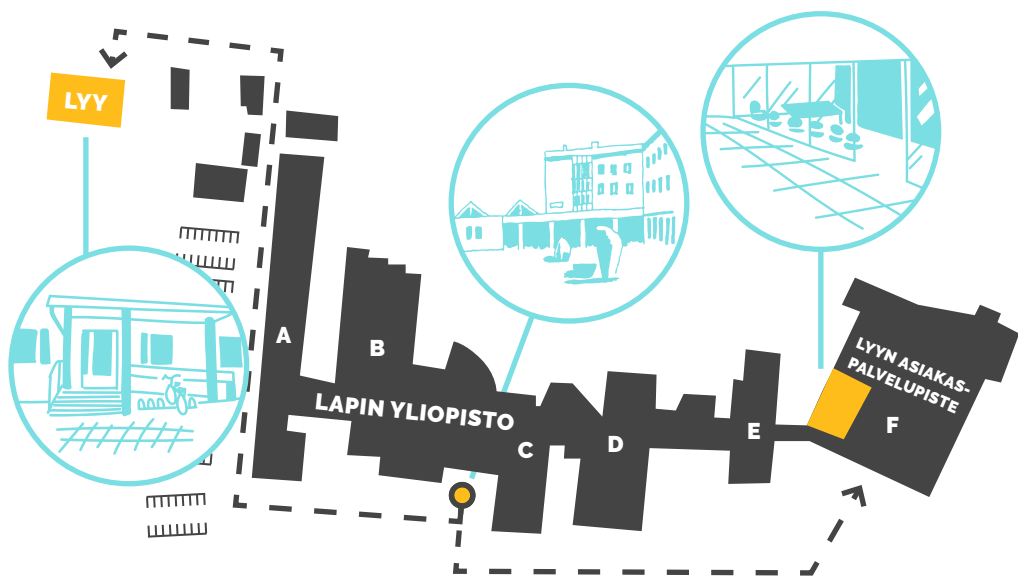
WWW.LYY.FI



LAPINYLIOPISTONYLIOPIPILASKUNTA



LYYGRAM



Sisällysluettelo

5 Ylioppilas-
kunnan
yhteystiedot

7 LYYn
tervehdys

8 Mikä on
LYY?

10 LYYn palvelut
ja edut

12 Syksyn
tapahtuma-
kalenteri

13 Keneltä
kysyn
opinnoissani?

14 LYYn lyhyt
historia

16 LYY-
aakkoset

28 Miten mukaan
LYYn toimintaan?

29 Mitä opintojen
alussa tulee
tehdä?

JULKAISIJA Lapin yliopiston ylioppilaskunta

KANSI JA ULKOASU Julia Palola, LYY

PAINO Pohjolan Palvelut Oy 2022

MITEN SINULLA MENEET? HOW ARE YOU DOING?



ROVANIEMEN
SEURAKUNTA

Haluatko jutella mistä vain mieltäsi askarruttavasta asiasta? Me oppilaitospastorit olemme sinua varten: Lapin yliopistolla keskiviikkoisin klo 11-14 & Lapin AMK:n Jokiväylän kampuksella torstaisin klo 11-14. Voit myös sopia tapaamisen muuhun ajankohtaan.

Do you want to talk about anything that bothers your mind? We campus pastors are here for you: at University of Lapland on Wednesdays between 11am and 2pm & at LUAS Jokiväylä campus on Thursdays between 11am and 2pm. You may also make an appointment on another time.

Ota yhteyttä | Contact us

Milla Purosalo | p. 0403586067

Jan Pohjonen | p. 0401860223

etunimi.sukunimi@evl.fi

church.roi.campus@evl.fi



Kirkko Rovaniemen kampuksilla
Church @ Roi Campus



church_roi_campus

Merkitystä elämään?

Purpose for life?

bit.ly/church_roi_campus

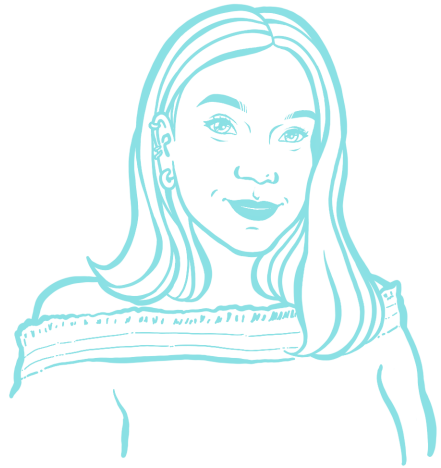


LYYn tervehdys

Onneksi olkoon Lapin yliopiston uusi opiskelija ja tervetuloa takaisin kaikille opintonsa aiemmin aloittaneille! Oma ylioppilaskuntanne, Lapin yliopiston ylioppilaskunta (LYY), ottaa teidät taas ilolla ja innolla vastaan. Nimeni on Krista Perälä, olen viidennen vuoden matkailututkimuksen opiskelija, ja toimin LYYn hallituksen puheenjohtajana vuonna 2022. Hienoa törmätä teihin pian yliopiston käytävillä ja muissa merkeissä!

LYY on noin 4000 opiskelijan edunvalvonta- ja palveluorganisaatio, johon kuuluvat kaikki Lapin yliopiston kandidaatin tai maisterin tutkintoa suorittavat opiskelijat. Olemme siis täällä juuri teitä varten! Tärkeimpiä tehtäviämme on edunvalvonta, jota teemme niin paikallisesti kuin valtakunnan tasolla. Vaikutamme esimerkiksi sujuviin ja joustaviin opiskelu- ja tenttimismahdollisuuksiin, opiskelijan tuki- ja hyvinvointipalveluihin yliopistollamme sekä kaupungin päätöksentekoon. Kansallisen tason edunvalvontaa teemme Suomen ylioppilaskuntien liiton SYL:n kautta vaikuttaen muun muassa opiskelijoiden terveydenhuoltoon ja korkeakoulujen saavutettavuuteen. Lähestyvät eduskuntavaalit tarkoittavat äänenkäyttöä myös keskusteltaessa monesta muusta opiskelijan arjessa näkyvästä asiasta.

LYY on lisäksi palveluorganisaatio. LYYn jäsenenä olette oikeutettuja moniin paikallisiin ja kansallisiin etuihin, kuten matkustusetuihin julkisessa liikenteessä, alennuksiin ja tarjouksiin eri palveluntuottajilla. LYY tarjoaa jäsenpalveluna lukuvuosikalenterin,



Lapin ylioppilaslehden sekä oikeusapupalvelua. Koordinoimme korkeakouluopiskelijoiden hyvinvointipalveluja Hyvinvointipassin kautta. Passin sisällöstä kannattaa lukea lisää ja hankkia myös oma nettisivujemme kautta! Samoilta sivuilta löytyvät kaikki jäsenpalvelumme – tutustukaahan niihin.

Opiskeluvuosi ei turhaan muistella yksin parhaimmista! Niistä nimittäin löytyy oppimista, tapahtumia, kokeiluja sekä kasvua. Tartu näihin ja nauti matkastasi yliopistoaikoina. Muista kuitenkin ensi sijassa pitää itsestäsi huolta ja antaa aikaa ihan vain olemiselle. Kun jaksat, Lapin yliopiston opintotarjonnan lisäksi myös aine- ja harrastajärjestöt tarjoavat virikettä ja kultaisia kokemuksia, löydät sitten itsesi nauttimasta tapahtumista osallistujana tai vaikkapa aktiivina järjestön hallituksesta!

Onnea tulevaan lukuvuoteen kaikille fuksista ännännen vuoden opiskelijaan!

Krista Perälä

Hallituksen puheenjohtaja

Lapin yliopiston ylioppilaskunta

Mikä on LYY?

Lapin yliopiston ylioppilaskunta, eli paremmin tunnettuna "LYY", toimii Lapin yliopiston opiskelijoiden omana etu- ja palvelujärjestönä. Ylioppilaskunnan tärkein tehtävä on jäsentensä edunvalvonta yliopistolla sekä paikallisella tasolla. LYYn jäsenyys Suomen ylioppilaskuntien liitossa (SYL) tarjoaa Lapin yliopiston opiskelijoille myös valtakunnallisia etuuksia sekä edunvalvontaa kansallisella tasolla. Tämän lisäksi ylioppilaskunta tarjoaa muita palveluita ja etuuksia jäsenilleen sekä tukee opiskelijakulttuuria eri tapahtumien muodossa.

LYYn jäseniä on noin 4000, johon lukeutuvat kaikki Lapin yliopistossa alempaa tai

ylempää korkeakoulututkintoa suorittavat opiskelijat. Lisäksi LYYn jatko-opiskelijat voivat liittyä LYYn jäseniksi. Jäsenyys edellyttää jäsenmaksun maksamista joko koko lukuvuodeksi tai lukukaudeksi kerrallaan.

LYYn asiakaspalvelupiste sijaitsee Lapin yliopiston F-siivessä. Ajankohtaiset tiedot aukioloajoista löydät osoitteesta lyy.fi tai LYYn Facebook-sivulta!

Palvelupisteen aukioloaikojen ulkopuolella tavoitat meidät LYYn toimistolta, joka sijaitsee osoitteessa Ahkiomaantie 23B, 96300 Rovaniemi. Saat meidät kiinni sähköpostitse lyy@lyy.fi tai puhelimitse +358 44 787 5670.

LYYn ORGANISAATIOKAAVIO



EDUSTAJISTO

Ylioppilaskunnan ylintä päätösvaltaa käyttää joka toinen vuosi vaaleilla valittava 20-jäseninen edustajisto, joka kokoontuu noin kerran kuukaudessa. Edustajisto päättää mm. LYYn budjetista, säännöistä, jäsenmaksusta ja jakaa perusavustukset. Sen kokoukset ovat avoimia kaikille LYYn jäsenille. Seuraavat edustajistovaalit järjestetään syksyllä 2023 ja kaikki halukkaat ylioppilaskunnan jäsenet voivat tuolloin asettua vaaleihin ehdolle! Edustajiston puheenjohtajana toimii Pekka Nikumatti, epj@lyy.fi.

HALLITUS

Toimeenpano- ja hallintovaltaa ylioppilaskunnassa käyttää vuosittain valittava hallitus. Vuonna 2022 hallitukseen kuuluu seitsemän jäsentä puheenjohtaja mukaan lukien. Puheenjohtajan tavoitat osoitteella puheenjohtaja@lyy.fi. Muut sähköpostiosoitteet ovat muotoa etunimi.sukunimi@lyy.fi

KRISTA PERÄLÄ

Hallituksen puheenjohtaja

EETU AHVENSALMI

Hallituksen varapuheenjohtaja

ELIAS ID

Hallituksen jäsen

MILA LUMIJÄRVI

Hallituksen jäsen

EVILLA LUMME

Hallituksen jäsen

VILJO VUORI

Hallituksen jäsen

LOTTA LAITILA

Hallituksen jäsen

Vastuualueet ja yhteystiedot löydät nettisivuiltamme.

LYYN TYÖNTEKIJÄT

LYYn päivittäisiä rutiineja pyörittää edustajiston ja hallituksen alainen henkilöstö, johon kuuluvat pääsihteeri, edunvalvontasiantuntija, järjestö- ja viestintäasiantuntija sekä hyvinvointiasiantuntija. Tämän lisäksi LYYn toimistolla työskentelevät myös Lapin ylioppilaslehden päätoimittajat, graafikko, palvelu- ja hallintoassistentti ja yritysysteistyövastaava.

PÄÄSIHTEERI (VS.)

Miikka Keränen

040 578 4207

paasihteeri@lyy.fi

EDUNVALVONTA-ASIAANTUNTIJA

Ella Keski-Panula

045 138 4190

edunvalvonta@lyy.fi

JÄRJESTÖ- JA VIESTINTÄASIAANTUNTIJA

Esa-Pekka Tuppi

045 138 4192

jarjestoasiantuntija@lyy.fi

HYVINVOINTIASIAANTUNTIJA

Saana Törmänen

050 544 9044

hyvinvointi@lyy.fi

PÄÄTOIMITTAJAT

Inka Komonen

Lotta Lautala

paatoimittaja@lyy.fi

GRAAFIKKO

Julia Palola

graafikko@lyy.fi

YRITYSSUHDEVASTAAVA

Joonatan Juhajoki

050 514 5171

joonatan.juhajoki@lyy.fi

OIKEUSAPUVASTAAVA

Joona Kuruaho

oikeusapu@lyy.fi

LYYn palvelut ja edut

LYYläisenä sinulla on monia etuja ja palveluita käytettävänäsi. Näitä ovat muun muassa **LYYn saunan** vuokraus opiskelijahintaan, LYYn jäsenilleen tarjoama **oikeusapupalvelu**, ilmainen **lukuvuosikalenteri** ja mahdollisuus varata LYYn toimiston **kokoustiloja** tarvittaessa käyttöösi. LYYn jäsenenä sinulla on myös mahdollisuus vuokrata **äänentoistolaitteistoa** huokeaan opiskelijahintaan. LYYn toimistolta löytyy myös erilaisia **liikuntavälineitä** lainattavaksi, mm. pesäpallovälineet ja kaksi potkuria. Myös **Lapin ylioppilaslehti** on LYYn tuottama jäsenpalvelu.

LYYN SAUNA

Jäsenille

Ma-To 100€

Pe-Su 125€

Muut

Ma-To 120€

Pe-Su 250€

Varaa sauna osoitteessa lyy.fi!

MEIDÄN LOVISA

Yliopistokampuksella sinua palvelee Meidän Lovisa eli ylioppilaskunnan (=opiskelijoiden) omistama kahvila. Voit lukea lisää Meidän Lovisasta ja paljosta muusta LYY-aakkosista alkaen sivulta 16!



LYYläisenä sinulla on monia etuja ja palveluita käytettävänäsi.

LYYN OIKEUSAPU

Lapin yliopiston ylioppilaskunta järjestää jäsenilleen oikeusapupalvelua.

Oikeusapu on tarkoitettu Lapin yliopiston opiskelijoille, jotka tarvitsevat oikeudellista neuvontaa. Voit ottaa oikeusapuun yhteyttä esimerkiksi asunnon vuokrausta koskevissa ongelmatilanteissa, työsuhteisiin liittyvissä kysymyksissä tai mikäli olet riita- tai rikosasiassa osapuolena.

Oikeusapuvastaava tutustuu asiaan, laatii tarvittavia asiakirjoja, antaa oikeudellisia neuvoja ja ohjaa eteenpäin oikealle viranomaiselle. Voit ottaa yhteyttä oikeusapuun lähettämällä sähköpostia. Saapuneet sähköpostit käsitellään noin kerran viikossa. Tarvittaessa oikeusapuneuvojan voi tavata henkilökohtaisesti tai pyytää puhelinkeskustelua.

Kaikki palvelun yhteydenotot käsitellään nimettöminä ja ehdottoman luottamuksellisina.

Oikeusapu-vastaavana toimii Joonas Kuruaho. Saat häneen yhteyden sähköpostitse oikeusapu@lyy.fi .

HÄIRINTÄYHDYSHENKILÖT

Jos opiskelija kokee opiskelujensa parissa tai opiskelijayhteisönsä jäsenenä jonkinlaista kiusaamista, häirintää tai syrjintää, hän voi kääntyä ylioppilaskunnan häirintäyhdysheikilöiden puoleen. Häirintäyhdysheikilöihin voi ottaa yhteyttä myös silloin, jos kokee etteivät ylioppilaskunnan yhdenvertaisuus- ja tasa-arvosuunnitelmassa määritellyt asiat toteudu ylioppilaskunnan tai sen piirissä toimivien järjestöjen toiminnassa.

Häirintäyhdysheikilöt käsittelevät jokaisen tapauksen luottamuksellisesti, eikä minkäänlaisiin toimenpiteisiin ryhdytä ilman asianomaisen kanssa käytyä keskustelua ja sopimusta. Häirintäyhdysheikilöt ovat vaitiolovelvollisia, eivätkä keskustele tapuksista edes toistensa kanssa. Tapuksista ei myöskään pidetä minkäänlaisia muistioita.

LYYN HÄIRINTÄYHDYSHENKILÖT

ELLA KESKI-PANULA
edunvalvonta@lyy.fi
puh. 045 138 4190

KRISTIINA JUOTASNIEMI
hairinta@lyy.fi



Syksyn tapahtumakalenteri

08 26.8. Lukuvuoden startti -pubivisa	
	10 8.10. LYYn 43. vuosijuhla 24.-28.10. Vastuullisuusviikko
2.9. Fuksimessut 2.9. Varjoavajaiset 5.9. Yliopiston avajaiset 14.9. Fuksiaiset 19.-23.9. Hyvinvointiviikko 20.9. HyvinvointiAppro 27.9. Torisitsit	11 21.-25.11. Mielenterveysviikko MARRASKUUSSA Arctic Appro
09	12 6.12. Itsenäisyyspäivän soihtukulkue

Tapahtumakalenteri täydentyy syksyn kuluessa. Seuraa LYYn ilmoittelua tapahtumista somessa tai nettisivujen tapahtumakalenterista! Seuraa myös aktiivisesti ainejärjestöjen ilmoittelua heidän omista tapahtumistaan!

Keneltä kysyn opinnoissani?

HOPSista

- > Opettajatuutori
- > Opintopääällikkö

Opintojakson sisällöstä tai toteutuksesta

- > Opintojakson opettaja

Sivuainevalinnoista tai työharjoittelusta

- > Opintopääällikkö
- > Harjoitteluista vastaava opettaja

Vaihtoon lähdöstä

- > Kansainvälistymispalvelut
puh. 040 4844496
outgoing@ulapland.fi

Urasuunnittelusta ja työnhausta

- > Työelämä- ja rekrytointipalvelut
puh. 040 701 3833
rekry@ulapland.fi

Opiskelutodistuksista ja läsnä- tai poissaolo- ilmoittautumisesta

- > Opiskelupalvelut
puh. 040 4856583
opinto@ulapland.fi

Valmistumisesta

- > Opintosihtööri
- > Amanuenssi

Kun opinnot viivästyvät

- > Opettajatuutori
- > Opintopääällikkö
- > Korkeakoulukuraattorit
Maija Törmänen ja Paula Perttunen

Lapin korkeakoulujen kuraattoripalvelut antavat ohjausta ja neuvontaa erilaisissa opiskeluun ja hyvinvointiin liittyvissä kysymyksissä.

Voit kääntyä meidän puoleemme esimerkiksi seuraavissa asioissa:

- jumissa olevat opinnot tai opinnäytetyö
- opintoihin palaaminen pitkän tauon jälkeen
- opiskelutaidot, ajankäyttö ja arjen hallinta
- opiskeluitsetuntoon liittyvät ongelmat, jännittäminen
- jaksaminen ja stressi
- oppimisvaikeudet

Yhteydenotto kuraattoripalveluihin

Toimi näin:

- 1) Jätä yhteydenottopyyntö sähköpostitse: kuraattorit@luc.fi
- 2) Kirjoita otsikoksi soittoopyyntö ja viestiin oma nimesi ja puhelinnumerosi. Yhteydenoton syytä ei tule kirjoittaa viestiin.

Kuraattori soittaa sinulle noin kahden arkipäivän kuluessa yhteydenotostasi. Tavoittelemme sinua puhelimitse pari kertaa. Puhelinkeskustelussa käymme läpi tilannettasi ja mietimme yhdessä ratkaisuja asioitteesi edistämiseksi. Yhteydenoton kautta saat myös ajanvarauksen kuraattorille.

LYYn lyhyt historia

1975

Opettajakoulutus aloitetaan Rovaniemellä maaliskuussa

1975

Lapikas ry perustetaan

1978

Laki Lapin korkeakoulusta hyväksytään 12.12.1978

1979

Lapin korkeakoulu avataan 13.9.1979, Kekkonen paikalla avajaisissa

1979

Lapin korkeakoulun ylioppilaskunta perustetaan 1.10.1979. Majapaikkana Pienteollisuustalo.

1979

Artikla ry perustaan

1979

Ensimmäinen ylioppilaslehti julkaistaan

1980

Ensimmäiset edustajistovaalit

1980

Lapin ylioppilasteatteri perustetaan 15.10.1980

1981

Ensimmäinen laskiaisrieha

1984

Rovaniemen Lastu ry perustetaan

1990

Ylioppilaskunta muuttaa Valistustaloon ja Café Tivoli avataan

1989

Vappurauhattomuus julistetaan ensimmäisen kerran 30.4.1989



1985

Lyhty ry perustetaan

1991

Lapin korkeakoulu muuttuu Lapin yliopistoksi 1.1.1991

1987

Remburssi ry perustetaan

1987

Ylioppilaskunta Ahkiomaantiellä omakotitalossa

1985

Ylioppilaskunta muuttaa linja-autoaseman alakertaan

Myös Lapin korkeakoulun ylioppilaskunta muuttaa nimensä Lapin yliopiston ylioppilaskunnaksi

1992

Kahvila Lovisa perustetaan



1996

Jalot Villit ry perustetaan

2004

LYY ostaa
Valistustalon

2006

Ylioppilaskunta
muuttaa nykyi-
siin toimitiloihin
Ahkiomaantielle

2006

Mauri Ylä-Kotola
valitaan uudeksi
rehtoriksi

2006

F-siipi eli taitei-
den tiedekunnan
uusi rakennus
avataan

2003

Jätkänpatsasta
ei lakiteta SARS-
viruksen takia

2009

Lapin ylioppilas-
kuoro Lucida
Intervalla
perustetaan

2009

LYY luopuu Café
Tivolista

2006

TAO ry
perustaan

2002

LYYn ensim-
mäiset ansio-
merkit jaetaan
vuosijuhlilla

2011

F-siipi suljetaan
sisäilmaongelmien
takia

2012

Ensimmäinen
Speksi saa
ensi-iltansa
Rovaniemellä

2013

LYYn design
puoti
perustetaan

1999

Ensimmäinen
vuoden opettaja
valitaan, kunnian
saa Juha Perttula

2016

Valistustalo
myydään

2015

F-siipi avataan
toisen kerran.
Hurraa!

2013

Kosmos Buran
ry perustetaan

1999

LYY saa
oman lipun

2018

Lapin korkea-
koulujen yhteinen
kirjasto avataan

2020

Vappua vietetään
ensimmäistä
kertaa syksyllä

2021

Hyvinvointipassi
lisätään LYYn
palveluihin

1997

Ylioppilaskunta
ostaa toimistoti-
lat Vilhontalosta

2019

Antti Syväjärvi
nimitetään Lapin
yliopiston
rehtoriksi

2020

Lapin ylioppilas-
lehti täyttää 40
vuotta



LYY-aakkoset

A

AINEJÄRJESTÖ

Yhden tai useamman oppiaineen opiskelijoiden yhdistys, joka toimii oppiaineen opiskelijoiden edunvalvojana, järjestää toimintaa jäsenistölleen sekä vaikuttaa oman tiedekuntansa opetukseen. Lapin yliopistossa ainejärjestöjä on kahdeksan.

AKATEEMINEN

Korkeakouluille ominainen, yliopistollinen, sovinnainen, kaavoihin kangistunut, käytännön elämälle vieras.

AKATEEMINEN VARTTI

Oikeus olla soveltuvasti 15 minuuttia myöhässä; luennot kun alkavat yleensä varttia yli tasan.

ARCTIC APPRO

LYYn ja ROTKOn (ks. sivu 25, jossa selitetään ROTKO) marraskuussa järjestämä Rolon syksyn kovin opiskelijaspektaakkeli! Perinteisesti Approissa kierretään ravitsemusliikkeitä rastityyppisesti ja hengataan muiden opiskelijoiden kanssa.

ARTIKLA

Vuonna 1979 perustettu oikeustieteiden tiedekunnassa opiskelevien ainejärjestö. Bolognanpunaiset haalarit ja www.artikla.fi.

ARKTINEN KESKUS

Lapin yliopiston Arktinen keskus on perustettu vuonna 1989. Se on monitieteisen arktisen tutkimuksen ja tiedonvälityksen kansainvälinen keskus. Keskus sijaitsee Arktikum-talossa Ounasjoen rannalla

yhdessä Lapin maakuntamuseon kanssa. Lisätietoja osoitteesta <https://www.arcticcentre.org/FI>

ASUNNONVÄLITYSPALSTA

Jos olet asuntoa vailla tai haluat vaikka alivuokrata asuntosi kesäksi, tutustu LYYn asunnonvälityspalstaan. Palvelu on maksutonta. Lisätietoja saat osoitteesta www.lyy.fi.

AVUSTUKSET

Ylioppilaskunta myöntää keskuudessaan toimiville yhdistyksille vuosittain taloudellista avustusta perusavustuksen muodossa. Yksittäisille projekteille on puolestaan mahdollista hakea projektiavustusta, Seuraavan kerran avustuksia myönnetään helmi-maaliskuussa 2022. Hakuajoista tiedotetaan tarkemmin haun käynnistyttyä.

B

BILEET

LYY, ainejärjestöt ja muut tahot järjestävät paljon erilaisia tapahtumia ja bileitä, joissa on hyvä mahdollisuus tutustua uusiin ihmisiin ja verkostoitua. Mukavaa vaihtelua opiskelun oheen!

C

CINEMA

Rovaniemen elokuvakerho Cinema esittää erilaisia elokuvia Kulttuuritalo Wiljamilla useimmiten maanantaisin. Mukaan toimintaan voi liittyä milloin vain. Lisätietoja osoitteesta <http://www.rovaniemencinema.fi>.



D

D-VITAMIINIA

suositellaan syömään erityisesti talvela. Kaamoksen aikaan aurinkoterapiaa voi käydä nauttimassa myös YTHS:n aulan kirkasvalolampusta.

DAS

Domus Arctica säätiö välittää opiskelija-asuntoja. Hakemuksen voi tehdä helpoiten netissä, osoitteessa www.das.fi. Asuntoja on Rantavitikalla, Viirinkankaalla, keskustassa, Asemarinteellä ja Ounasvaaralla. DAS vuokraa asiakkailleen myös pelejä ja soutuvenettä.

E

EDUSTAJISTO

Ylioppilaskunnan ylintä päätösvaltaa käyttää joka toinen vuosi vaaleilla valittava 20-jäseninen edustajisto eli **edari**, joka kokoontuu noin kerran kuukaudessa. Edustajisto päättää mm. LYYn budjetista, jäsenmaksusta ja jakaa perusavustukset. Sen kokoukset ovat avoimia kaikille LYYn jäsenille. Seuraavat edarivaalit järjestetään loka-marraskuun vaihteessa 2023.

ESN

Erasmus Student Network (ESN) on paras linkki kansainvälisten opiskelijoiden sekä kotimaisten opiskelijoiden yhteistoimintaan. Lukuvuoden ohjelmaan kuuluu runsaasti mielenkiintoista ohjelmaa. Toiminnan tavoitteena on viihtymisen lisäksi edesauttaa ulkomaalaisten opiskelijoiden integroitumista suomalaiseen yhteiskuntaan sekä opiskelijayhteisöön. Lisätietoja sähköpostitse board@esnlapland.eu

F

FACEBOOK

LYY löytyy myös Facebookista. Käy tykkäämässä meistä osoitteessa www.facebook.com/lapinyliopistonylioppilaskunta!

F-SIIPI

Yliopiston F-siivessä sijaitsevat taiteiden tiedekunnan tilat sekä luokanopettaja-opiskelijoille tutuksi tulevat musiikkiluokat. Myös muiden tiedekuntien kursseja pidetään F-siivessä tiiviisti. F-siipi on yliopiston uusin osa, jonka remontti valmistui vuonna 2015.

FELLI

Fazer Amican ruokala yliopiston päärakennuksessa. Tarjolla päivittäin opiskelijahintaista lounasta. Vaihtoehto, jos Lovisaan ei mahdu.

FUKSI

Ensimmäisen vuoden opiskelija.

FUKSIAISET

Rastikilpailutapahtuma, jossa fuksit otetaan osaksi akateemista maailmaa.

G

GALLERIA

Rovaniemeltä löytyy useita erikokoisia gallerioita, joihin myös opiskelijat voivat saada omia näyttelyitään. Lapin yliopisto vuokraa myös galleriatiloja opiskelijoille. Lisätietoa löytyy Lapin yliopiston nettisivuilta taide- ja muotoilu -osiosta.

GRADU

Sata sivua (tai vähän alle) tieteellistä tekstiä, ns. "iso-G".

H

HAALARIT

Opiskelijan virallinen asu.

HYVINVOINTIPASSI

Hyvinvointipassi on LYYn hallinnoima liikunta- ja hyvinvointipalvelu Rovaniemen korkeakouluopiskelijoille. Sähköisellä passilla pääsee muun muassa kuntosalipalveluiden, harjoitusvakiovuorojen, kulttuurin ja muiden kokonaisvaltaista hyvinvointia tukevien palveluiden pariin. Lue lisää verkkosivuiltamme ja seuraa Instagram-tiliä @hyvinvointipassi!

HYVINVOINTIVIKKO

Järjestetään joka vuosi viikolla 38. Viikon aikana pääset mm. tutustumaan eri liikuntalajeihin yhden euron hinnalla, voit kantustaa oman joukkueesi voittoon perinteisessä pesäpalloturnauksessa tai lähteä syysvaellukselle. Viikon tapahtumista tiedotetaan LYYn nettisivuilla, Facebookissa ja Lyytisissä.

HÄIRINTÄYHDYSHENKILÖ

Mikäli koet tai näet häirintää, kiusaamista

tai syrjintää, voit ottaa yhteyttä häirintäyhdyshenkilöön, joka auttaa sinua tai ystävääsi tilanteen selvittämisessä. Asiat käsitellään luottamuksellisesti, ja edetään yhteydenottajan haluamassa tahdissa ja hänen haluamallaan tavalla.

LYYn häirintäyhdyshenkilöt ovat edunvalvonta-asiantuntija Ella Keski-Panula edunvalvonta(at)lyy.fi, puh. +358 45 138 4190 ja Kristiina Juotasniemi hairinta(at)lyy.fi.

Lapin yliopiston häirintäyhdyshenkilöinä toimii henkilöstöjohtaja Mervi Alatalo.

I

INTERNATIONAL

Lapin yliopisto on kansainvälinen opiskeluyhteisö. Sen lisäksi, että meillä opiskelee paljon vaihtareita ja ulkomaalaisia tutkintoopiskelijoita, täältä on myös hyvät mahdollisuuden suunnata itse vaihtariksi ympäri maailman. Lisätietoja saat opettajatuutoriltasi ja yliopiston kv-toimistosta.

J

JALOT VILLIT

Vuonna 1996 perustettu matkailututkimusta opiskelevien ainejärjestö. Poliisinsiniset haalarit ja www.jalotvillit.net.

JAOSTOT

LYYn jaostoja ovat esimerkiksi vapaa-ajan jaosto, opinto-, hyvinvointi- ja viestintäjaosto. Jaostot ovat kaikille avoimia, joten tervetuloa mukaan mikäli intoa ja kiinnostusta riittää!

JATKO-OPISKELIJA

Opiskelija, joka ei ole saanut vielä tarpeekseen yliopistosta. Maisteri, joka haluaa tohtorinhatun.

JOULUPUKKI

Tuo lahjoja, valkoinen parta. Voit käydä tapaamassa Joulupukkia Napapiirillä Pajakylässä! Rovaniemi on julistautunut rakkaan Joulupukin viralliseksi kotikaupungiksi.

JÄTKÄNPATSAS

LYYn vappuviikon vietto huipentuu vuosittain Jätkänpatsaan lakittamiseen vapaaattona. Jätkä pitää majaansa Jätkänkynntiläsillan kupeessa, yllättäen, Jätkänpuistossa. Voit pyytää tuutoriasi tutustuttamaan sinut Rollon omaan Jätkään!

K

KAAMOS

Kaamos eli polaariyö on vuotuinen ajanjakso, jonka aikana aurinko ei nouse horisontin yläpuolelle. Kaamos laskeutuu Rolloon talvikuukausina. Kaamosaikaan auttaa ulkoilu päivällä jos siihen on vain mahdollisuus. Kirkasvalolampustakin voi olla hyötyä. Kaamoksen aikaan kannattaa syödä myös D-vitamiinia, harrastaa ja tavata ystäviä. Suomen pohjoisimmassa pisteessä kaamos kestää 51 vuorokautta.

KANDI

Alempi korkeakoulututkinto, mutta käytetään lyhennöksenä myös sanasta kandidaatintutkielma.

KEHITYSYHTEISTYÖ

Lapin yliopiston ylioppilaskunta välittää myös vastuullisuudesta. LYY osallistuu aktiivisesti kestäväan kehityksen hankkeisiin ja tempauksiin. Ympäristötoimintaa suunnitellaan etenkin vastuullisuusjaostossa.

KELA

Opintotukeen liittyvät asiat kannattaa hoitaa huolella. Hakemukset ja muutoshakemukset kannattaa laittaa aina heti vireille, kun tiedät muutoksia olevan edessä. Hakemukset voi tehdä helpoiten netissä. Mikäli teet töitä opiskelun ohessa, muistathan seurata tulojesi määrää. Pidä huoli myös siitä, että teet opintoja vähintään 5 op tuki-kuukautta ja 20 op lukuvuotta kohden.

KIDE.APP

Kide.app palvelusta löydät liput parhaisiin bileisiin sekä opiskelijaelämän oheistuotteita. Varmista siis pääsysi tapahtumiin ja luo oma käyttäjäsi viimeistään nyt!

KIRJASTO

Lapin korkeakoulukirjasto on kulkulätkällä opiskelijoiden käytettävissä mihin vuorokauden aikaan tahansa. Kirjaston kirjoihin pääset käsiksi kirjastokortilla, josta lisätietoja saat kirjaston virkailijoilta. Rovaniemen kaupungin kirjastokortin saat haettua kaupunginkirjastosta. Lisätietoja osoitteesta www.lapinkirjasto.finna.fi.

KOKOUSTILAPALVELUT

LYYn toimiston kokoustilaa on mahdollista varata maksutta silloin, kun sitä ei ole varattu toimiston sisäisiin kokouksiin tai jaoston tapaamisiin. Kokoushuoneeseen mahtuu helposti jopa parisenkymmentä ihmistä. Ole yhteydessä toimiston työntekijöihin halutessasi varata tilan käyttöösi.

KORKEAKOULUKURAATTORI

Yliopistolla ja Lapin AMKilla toimii yhteiset korkeakoulukuraattorit. Korkeakoulukuraattori auttaa opiskelijaa niin opintojen

etenemiseen liittyvissä asioissa kuin opiskeluhuvinvointiin liittyvissä kysymyksissä.

KOSMOS BURAN

Yliopiston nuorin ainejärjestö, joka perustettiin politiikkatieteiden ja sosiologian pääaineiden yhdistymisen jälkeen keväällä 2013. Vihreät haalarit ja www.kosmosburan.fi

KULKULÄTKÄ

Osa Lapin yliopiston tiloista ovat saavutettavissa opiskelijoille 24/7, kuten kirjasto. Kirjastossa yöaikaan työskentelevät tarvitsevat kulkuavaimen ja opiskelija- tai henkilökortin. Voit tarvittaessa lunastaa kulkulätkän pääaulan virastomestareilta. Heiltä saat myös lisätietoa asiasta.

L

LAPIKAS

Yliopiston vanhin ainejärjestö, perustettu vuonna 1975. Luokanopettajaksi opiskelevien järjestö, siniset haalarit ja www.lapikasblog.wordpress.com

LASTU

Vuonna 1984 perustettu kasvatustiedettä, aikuis- ja mediakasvatusta opiskelevien ainejärjestö. Oranssit haalarit ja www.lastury.net

LORU

Lapin opiskelevat reserviläiset tarjoaa monipuolista maanpuolustushenkistä toimintaa kaikille Rovaniemen alueen korkeakouluopiskelijoille. Katso tarkempaa tietoa yhdistyksen nettisivuilta www.rul.fi/loru.

LUKUVUOSIKALENTERI

LYY tarjoaa jäsenilleen ilmaisen lukuvuosikalenterin. Voit hakea kalenterin LYYn F-siiven palvelupisteeltä!

LYHTY

Vuonna 1985 perustettu sosiaalityötä ja kuntoutustiedettä opiskelevien ainejärjestö. Punaiset haalarit ja www.lyhtyry.com.

LYY

Lapin yliopiston ylioppilaskunta. Englanniksi väännymme muotoon The Student Union of The University of Lapland.

M

MAISTERI

Ylempi korkeakoulututkinto, mutta myös ylempään korkeakoulututkinnon suorittanut henkilö.

MATKAILUALAN TUTKIMUS- JA KOULUTUSINTITUUTTI MTI

MTI on ainutlaatuinen osaamisyhteisö, jossa yhdistyvät matkailun kaikki koulutusasteet sekä innovatiivinen tutkimus- ja kehittämistoiminta. www.luc.fi/fi/Matkailu.

MEIDÄN LOVISA

Lapin yliopistolla sijaitseva kahvila Lovisa on ylpän keskeinen taukopaikka, josta löydät itsellesi takuuvarmasti mieluisan ruoka- tai välipalavaihtoehdon. Se on ylioppilaskunnan (=opiskelijoiden) omistama, joten jokainen Lovisassa nautittu ateria on rahaa opiskelijoiden pussiin. Meidän Lovisassa panostetaan tuoreeseen lähiruokaan. Lovisasta voi tilata tarjoilut myös vaikkapa ainejärjestön kokoukseen. Ota Lovisaan yhteyttä joko sähköpostitse lovisa@llyy.fi tai rimpauttamalla +358 40 4844 471.



N

NAPAPIIRI

Maan pohjoisen napapiirin sijainti on noin 66,5° pohjoista leveyttä ja eteläisen napapiirin 66,5° eteläistä leveyttä. Pohjoiselle napapiirille on Rovaniemen keskustasta matkaa noin 8 kilometriä. Rovaniemellä napapiiri kulkee lentoaseman poikki ja sen voi ylittää fyysisesti Joulupukin Pajakylässä, missä itse pukki asustelee!

O

OIKEUSAPUPALVELU

Lapin yliopiston ylioppilaskunta järjestää jäsenilleen oikeusapupalvelua. Kaikki palvelun yhteydenotot käsitellään nimettöminä ja luottamuksellisina. Lisätietoja osoitteesta oikeusapu(at)lyy.fi.

OIKEUSTURVAOPAS

Opiskelijan oikeusturvaopas kannattaa lukea läpi jo heti opiskelujen alussa ja pitää tallella myöhempää tarvetta varten. Oikeusturvaoppaasta löydät vastaukset mm. tenttimiseen, arvioinnin

oikaisemiseen ja moneen muuhun asiaan liittyen. Oikeusturvaoppaan löydät osoitteesta <https://bit.ly/opiskelijanoto>

OMAOPETTAJA

OmaOpettaja on tsempparisi ja oppaasi akateemisen opiskelun maailmaan. OmaOpe hyväksyy henkilökohtaisen opintosuunnitelmasi (HOPS) ja auttaa sinua myös ensimmäisen vuoden jälkeen esimerkiksi sivuaineiden valinnassa ja työelämään orientoitumisessa sekä opintojesi suunnittelussa. Muista, että OmaOpettaja on olemassa sinua varten!

OPINTOPISTE

Opintopiste eli noppa, joita sinun tulisi kerätä opintojesi aikana. Suositeltavia määriä: 5 op/kk ja 55 op/lukuvuosi.

OPINTOPÄÄLLIKKÖ

Tiedekuntasi opintopäällikkö auttaa sinua lähes kaikissa opintoihisi liittyvissä ongelmissa ja kysymyksissä. Uskomaton tiedonlähde, joka auttaa mielellään.

OPISKELIJATUUTORI

Opiskelijatuutori on erityisesti tuki ja turvasi. Häneltä voit kysyä neuvoa lähes asiaan kuin asiaan. Opiskelijatuutori opastaa opiskelijaelämäsi vauhtiin Rollossa!

P

PETRONELLA

Compass Groupin ruokala yliopiston F-siivessä. Tarjolla päivittäin opiskelijahintaisia lounasta ja annosruokaa grillin puolelta. Vaihtoehto, jos Lovisaan ei vielä kukaan mahdu.

PIVO

Ilmainen sovellus, jota kautta saat älypuhelimellesi opiskelijakortin. Pivo toimii myös maksusovelluksena kaikkien pankkien asiakkaille, jolla voit mm. lähettää ja pyytää rahaa pelkän puhelinnumeron perusteella. Pivoa käyttäessäsi pääset hyödyntämään myös Slice.fi-palvelun etuja!

POLIITTISET OPISKELIJAJÄRJESTÖT

Näitä löytyy Rovaniemeltäkin lähes joka lähtöön. Järjestöihin voit tutustua paremmin esimerkiksi fuksimessuilla 2. syyskuuta.

PORONKUSEMA

Pohjois-Suomen suurin opiskelijatapahtuma järjestetään kevätkuukausien aikana Rovaniemellä. Poronkusema on rastikilpailu, joka on perinteisesti vetänyt massoitain yliopisto- ja AMK-opiskelijoita ympäri Suomea juhlimaan koko viikonlopun ajaksi.

Q

QUESTION

Kannattaa aina kysyä, jos kohtaat ongelmia tai asiat jäävät epäselväksi. Vastauksien etsimisessä eteenpäin auttavat esimerkiksi tuutorit, LYYn toimiston henkilökunta, ainejärjestöt ja YTHS.

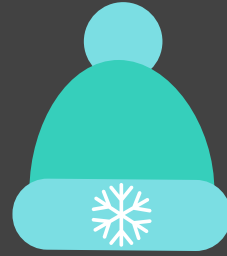
R

RADIO SÄTEILY

Poikkitieteellinen Lapin yliopiston vapaa opiskelijaradio, joka soi kerran vuodessa kolmen viikon ajan marraskuussa. Opiskelijat ovat päässeet tekemään ohjelmiaan jo yli 20 vuotta.

REMBURSSI

Hallintotieteitä, johtamista ja johtamisen



psykologiaa opiskelevien ainejärjestö. Mus-tat haalarit ja www.remburssi.fi.

ROTKO

Lapin ammattikorkeakoulun opiskelijakunta. ROTKO huolehtii AMK-opiskelijoiden edunvalvonnasta. LYY tekee yhteistyötä ROTKOn kanssa pitkin lukuvuotta.

RÖLLÖWAPPU

RöllöWappu on Rollon opiskelijavappu, joka on opiskeluvuoden päättävä juhla valkolakkeineen, haalareineen, serpentiineineen, ilmapallopeineen, simoineen ja munkkeineen. Vappuhulinat kestävät perinteisesti vähintään viikon ja tarjoavat ohjelmaa laidasta laitaan ja moneen makuun. Vappu huipentuu Jätkänpatsaan lakitukseen vappuaattona. Jos haluat osallistua vapun suunnitteluun ja järjestämiseen, tule mukaan LYYn vapaa-ajan jaoston toimintaan tai ota yhteyttä järjestö- ja viestintäasiantuntijaan: jarjestoasiantuntija@lyy.fi.

S

SAUNA

Ylioppilaskunnan saunatila sijaitsee Rovaniemen keskustassa osoitteessa Hallituskatu 20 D. Sauna on vuokrattavissa

erilaisten kokousten tai vapaamuotoisten illanviettojen järjestämistä varten ja saunan saat ylioppilaskunnan jäsenenä käyttöösi alkaen hintaan 100 euroa / ilta. Varaukset voit suorittaa LYYn nettisivuilta, lyy.fi. Lisätietoja saat sivulta lyy.fi.

SILLIS

Silliaamiainen, yliopisto-opiskelijoiden harrastama tärkeiden juhlapäivien jatke. Silliksestä nautitaan esim. ylioppilaskunnan vuosijuhlien jälkeisenä päivänä ja vappupäivänä.

SITSIT

Sitsit ovat pohjoismainen akateeminen pöytäjuhla, joissa syödään, lauletaan juomalauluja ja pidetään puheita sekä joissain tapauksissa seurataan myös ohjelmaa. Sitsien pitoa eli sitsaamista harrastavat pääosin yliopisto-opiskelijat ja sitseillä noudatetaan tiukasti sitsaussääntöjä. Sitsien pukeutumisohje vaihtelee eri ylioppilaskunnissa ja opiskelijajärjestöissä. Puvuksi valitaan usein esimerkiksi haalarit, siisti asu, naamiaisasu tai miehillä tumma puku ja naisilla cocktail-asu. Sitsien on aina tarkoitus olla rennot ja viihdyttävät verrattuna muihin akateemisiin juhliin, kuten vuosijuhliin. Lisätietoja syksyn ensimmäisistä sitseistä saat omalta ainejärjestöltäsi. Helan går!

SLICE

Slice kokoaa yhteen tuhansia paikallisia ja valtakunnallisia opiskelijaetuja läpi Suomen. LYYn jäsenenä saat Slicen edut käyttöösi Pivo-palvelun kautta!

SPEKSI

Speksi on interaktiivista musiikki- ja

tanssinumeroilla höystettyä opiskelijateatteria, joka on juurtunut osaksi Rovaniemen kulttuuritarjontaa LoimuSpeksin muodossa. Speksin esityksissä interaktiivinen ote tarkoittaa sitä, että yleisö osallistuu tarinan luomiseen "OMSTART"-huudoin.

T

TAO

Vuonna 2006 perustettu Lapin yliopiston taiteiden tiedekunnan opiskelijoiden ainejärjestö. Fuksianpunaiset haalarit ja www.taory.fi.

TENTTIAKVAARIO

Lapin yliopistossa on mahdollisuus tenttiä myös sähköisesti EXAM-tenttiakvaariossa! Tätä mahdollisuutta kannattaa ehdottomasti hyödyntää. Lisätietoja löydät netistä Lapin yliopiston EXAM-sivuilta.

TUUDO

Tuudo-sovelluksesta löydät ajantasaiset tiedot opintojesi etenemisestä. Tuudosta on myös hyötyä, kun etsit luentosalia, sillä sovellus sisältää yliopiston kartan. Myös ravintoloiden ruokalistat ovat Tuudon tarjoama kätevä palvelu. Tämä sovellus kannattaa ladata!

TYÖELÄMÄ- JA REKRYTOINTIPALVELU

Yliopiston työelämä- ja rekrytointipalvelu on opiskelijoiden tukena ja apuna urasuunnittelussa ja työhaussa. Rekrystä saat esimerkiksi apua CV:n ja hakemuksen tekoon tai vaikkapa haastatteluun. Voit varata ajan osoitteesta [rekry\(at\)ulapland.fi](mailto:rekry(at)ulapland.fi).

U

ULKOILU

Rovaniemi tarjoaa mahtavat puitteet ulkoiluun ja luontoon tutustumiseen. Rollosta löytyy mm. frisbeegolfrata, hiihtolatuja kilometreittäin, laskettelukeskus sekä lenkki- ja luontopolkuja.

UNIIKKI

Lapin yliopiston ylioppilaskunta on pohjoisuudessaan ja arktisuudessaan aivan ainutlaatuinen ja ainoa lajiaan. Ole siis ylpeästi LYYläinen!

VWXYZÄÖ

VAIHTARIT

Lapin yliopistoon saapuu paljon vaihtoopiskelijoita ympäri maailman niin syksyisin kuin keväällä. Kannattaa ehdottomasti tutustua ja luoda ystävyysuhteita eri kulttuureista tuleviin opiskelijoihin, he ovat poikkeuksetta ennakkoluulotonta ja loistavaa sakkia!

VAIHTO-OPISKELU

Lapin yliopiston opiskelijat ovat harvinaisen onnekkaita, sillä meiltä lähes kaikki vaihtoon haluavat pääsevät toteuttamaan unelmansa. Vaihto kannattaa tehdä ennen kandidaatiksi valmistumista, sillä kandidaattiheissa saat eniten hyötyä opintoihisi vaihtokohteistamme. Lisätietoja vaihdosta saat yliopistomme kv-toimistosta.

VUOSIJUHLA

LYY viettää vuonna 2022 43. Vuosijuhliaan! Merkkipäivää juhlistetaan akateemiseen perinteeseen sopivalla tavalla 8.10.2022. Näissä juhlissa pääset tutustumaan LYYläisten lisäksi myös muiden

ylioppilaskuntien edustajiin, sillä osallistuminen on kaikille avoin!

YLIOPPILASKUORO

Lapin ylioppilaskuoro Lucida Intervalla on korkeakouluopiskelijoista koostuva sekakuoro. Kuoro esiintyy erilaisissa tapahtumissa ja järjestää omia konsertteja.

YLIOPPILASLEHTI

Lapin ylioppilaslehti on jo yli neljä vuosi-kymmentä vanha! Lehti ilmestyy neljä kertaa vuodessa. Ylioppilaslehti on lukijakunnalle maksuton ja löydät sen ilmestymisen jälkeen yliopistolla ja kaupungilla sijaitsevista lehdenjakelupisteistä. Lehden tekijöitä tarvitaan aina, joten jos olet kiinnostunut lehtityöstä, ota rohkeasti yhteyttä päätoimittajaan tai osallistu ylioppilaslehdenvustajatapaamisiin LYYn toimistolla, joista saat tarkemmin tietoa LYYn somesta. Päätoimittajaan saat yhteyden laittamalla meiliä osoitteeseen paatoimittaja@lyy.fi



YLIOPPILASTEATTERI

Lapin ylioppilasteatteri on yksi vanhimmista harrastejärjestöistä ja se on tarjonnut mahdollisuuden harrastaa teatteria muiden opiskelijoiden kanssa jo yli 40 vuotta. Lisätietoja osoitteista www.lyt.fi ja info@lapinylioppilasteatteri.fi.

YMPÄRISTÖJAOSTO

LYYn ympäristöjaosto aloitti aktiivisesti toimintansa keväällä 2019. Jaoston tehtävänä on kasvattaa tietoutta ympäristöasioista, kartoittaa tämän hetkistä tilannetta yliopistolla ympäristöasioiden suhteen ja kehittää opiskelijaelämää yhä ympäristöystävällisemmäksi. Jaosto kokoontuu noin kerran kuussa ja sen kokouksista tiedotetaan ylioppilaskunnan nettisivuilla. Jaosto on avoin kaikille, joten tervetuloa tekemään tästä kampuksesta entistä vihreämpää! Lisätietoja: jarjestoasiantuntija@lyy.fi puh. +358 45 138 4192.

YTHS

Ylioppilaiden terveydenhoitosäätiö, YTHS, tarjoaa terveydenhoidon, mielenterveys-työn, yhteisöterveyden sekä suun terveydenhuollon palveluja yliopistojen ja tiede- ja taidekorkeakoulujen opiskelijoille. Lisätietoja YTHS:n palveluista ja ajanvarauksesta osoitteesta www.yths.fi.

YÖTÖN YÖ

Keskiyön aurinko (myös yötön yö tai polaa-ripäivä) on luonnonilmiö, jossa aurinko ei laske vuorokauden aikana ollenkaan

horisontin alapuolelle. Ilmiö on kaamoksen vastakohta. Yötön yö on kaamoksen lisäksi yksi Rovaniemelle muualta muuttaneiden ihmetyksen aihe. Valon määrän lisääntyminen kuuluu kevään ihmeisiin vuosi toisen jälkeen.

ÄÄNENTOISTOLAITTEIDEN VUOKRAUS

Ylioppilaskunta vuokraa jäsenilleen PA-laitteita huokeaan hintaan. Laitteiden vuokra on 40 euroa vuorokaudelta ja 75 euroa viikonlopulta. PA-laitteet sisältävät miksauspöydän, kaksi kaiutinta telineineen, sekä mikrofoniin. Lisätietoja PA-laitteiden vuokrauksesta löydät LYYn verkkosivujen LYY tarjoaa -osiesta.

ÖTÖKKÄ

Ötököitä ja hyttysiä riittää myös tässä kaupungissa. Suosittelemme OFFia!

Miten mukaan LYYn toimintaan?

Ylioppilaskunnan toimintaan voi osallistua usealla eri tavalla. Tässä pari hyvää tapaa lähteä mukaan!

LYYn **jaostojen** kokouksiin osallistumalla pääset mukaan esimerkiksi suunnittelemaan kulttuuritoimintaa ja tapahtumia tai edistämään opiskelijoiden etuja ja oikeuksia yliopistossamme poikkitieteellisesti. Jaostojen kokoontumisista tiedotetaan LYYn nettisivuilla ja jaostojen-Telegram-ryhmissä. Kokoontumiset ovat kaikille avoimia ja uudet toimijat ovat aina tervetulleita mukaan! Lisätietoa löydät nettisivuiltamme.

Ainejärjestöt ovat tiedekunta- tai oppiainekohtaisia edunvalvontajärjestöjä, joiden toimintaan pääsee mukaan yleensä kuka tahansa innokas ja kiinnostunut opiskelija. Ainejärjestöaktivit ovat usein myös potentiaalisia tulevia ylioppilaskuntatoimijoita.



Ylioppilaskunnan **hallitukseen** haetaan uusia jäseniä taas vuoden lopussa. Edustajisto tekee hallitusvalinnat vuoden viimeisessä kokouksessa, ja kuka tahansa voi hakea mukaan. Jos olet kiinnostunut LYYn hallitustoiminnasta, seuraa tiedotusta erityisesti loppuvuodesta.

Edustajisto valitaan vaaleilla kahden vuoden välein. Seuraavat edustajistovalit pidetään syksyllä 2023, joten laitahan ihmeessä ajatus ehdolle asettumisesta muhimaan. Ehdolle voi asettua kuka tahansa ylioppilaskunnan jäsen. Lisätietoja edustajistotoiminnasta voit kysellä esimerkiksi omasta ainejärjestöstäsi tai LYYn edunvalvonta-asiantuntijalta edunvalvonta(at)lyy.fi.

BONUS: Jos sinulla on bändi / kuoro / teatteriporukka / improryhmä / mitä tahansa, voit saada ylioppilaskunnan avulla loistavaa **esiintymiskokemusta** joko markkinoinnalla keikkaasi ylioppilaskunnan kautta, tai tarjoutumalla esiintyjäksi ylioppilaskunnan järjestämiin tapahtumiin!

Mitä opintojen alussa tulee tehdä?

1 Muista maksaa lukukausimaksu ja ilmoittautua läsnäolevaksi! Voit halutessasi ostaa samalla myös Hyvinvointipassin, jolla pääset käsiksi Rovaniemen korkeakoululiikunnan tasokkaisiin palveluihin.

2 Lataa puhelimeesi ainakin Tuudo ja Pivo -sovellukset. Tuudosta löydät muun muassa tietoa opintojesi suorittamisesta, yliopiston kartan ja ravintoloiden ruokalistat. Pivo toimii sähköisenä opiskelijakorttinasina, joten et tarvitse silloin fyysistä korttia. Jos kuitenkin haluat tilata fyysisen kortin, se onnistuu Kide.appin kautta.

3 Hae reppuusi LYYn lukuvuosikalenteri ylioppilaskunnan asiakaspalvelupisteeltä F-siivestä.

4 Hommaa itsellesi Lapin yliopiston kulkulätkä ja kirjastokortti. Kulkulätkän voit pyytää Lapin yliopiston info-pisteeltä ja kirjastokortin tilaaminen onnistuu Lapin yliopiston pääkirjaston palvelutiskillä.

5 Kysele opettaja- ja opiskelijatuutoreilta vastauksia mieltäsi askarruttaviin kysymyksiin.

OPISKELIJAKORTTI

Opiskelijakortilla saat käyttöösi kaikki opiskelijoille tarkoitetut perinteiset opiskelija-edut (esimerkiksi VR, Matkahuolto, opiskelijaravintolat). Opiskelijakortti on voimassa koko opintojesi ajan aina kun olet huolehtinut jäsenmaksustasi. Opiskelijakorttipalveluita on useampia, LYYläiset voivat esimerkiksi käyttää sekä Pivon, että Tuudon tarjoamia palveluita. Kätevimmin opiskelijakortin saat käyttöösi lataamalla applikaation puhelimeesi sovelluskaupasta. Sinun tarvitsee vain huolehtia, että jäsenyytesi on voimassa (=LYYn jäsenmaksu maksettuna, tarkista Weboodi), lisäksi tarvitset sähköisessä muodossa olevan kuvan itsestäsi. Selhieviki käy! LYY tiedottaa fyysissten

opiskelijakorttien tilaamisesta syksyll. Korttiin liittyvissä kysymyksissä ja ongelmatilanteissa ota yhteyttä LYYn toimistoon.

PIVO

Pivo on ilmainen maksusovellus kaikkien pankkien asiakkaille, jolla voit mm. lähettää ja pyytää rahaa pelkän puhelinnumeron perusteella. LYYn jäsenenä voit hankkia myös opiskelijakortin Pivon kautta. Pivon mobiiliopiskelijakortti on virallinen todistus, joka oikeuttaa perinteisiin opiskelija-etuihin. Pivon kautta saat käyttöösi myös Slice-palvelun edut, eli tuhansia paikallisia ja valtakunnallisia opiskelijaetuja läpi Suomen!



HYVINVOINTIPASSI - Kokonaisvaltaista hyvinvointia

*Monipuolinen
liikuntakalenteri*



*Kulttuuria ja
elämyksiä*

*Erilaisia ryhmä-
liikuntatunteja*

*Tarjouksia ja
tapahtumia*



PASSIN HINTA:

Koko lukuvuosi 45 euroa // Syksy tai kevät 35 euroa



lyy.fi/hyvinvointipassi/



@Hyvinvointipassi